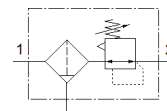


フィルタレギュレータ PCRP-64-G14-12-C-R1-M-T19

部品番号: 5394670

FESTO



データシート

| 特長 | 値 |
|-----------------------------------|--|
| サイズ | 64 |
| シリーズ | P |
| ロック機構 | Adjusting screw with lock |
| 取付方向 | 垂直±5° |
| フィルタエレメントのサイズ | 5 µm |
| ドレン | 手動回転 |
| 構造 | フィルタレギュレータ (圧力計なし) |
| 適合または準拠規格 | NACE MR0175/ISO 15156 (housing and bowl) |
| 最高ドレン貯留量 | 30 cm ³ |
| 制御機能 | 始動圧力補正機能 2次側排気による |
| 圧力計 | G1/4追加 |
| Operating pressure MPa | 0.1 ... 2 MPa |
| 使用圧力 | 1 ... 20 bar |
| 制御圧力範囲 | 0.5 ... 12 bar |
| 最大ヒステリシス | 0.2 bar |
| 最大標準流量 | 2,400 l/min |
| 標準流量 | 1,920 l/min |
| 作動流体 | 圧縮空気クラス ISO 8573-1:2010 [-:4:-] 不活性ガス |
| 作動/パイロット流体に注意 | 給油運転可能 (継続運転に必要) |
| PWIS conformity | VDMA24364 zone III |
| 保管温度 | -60 ... 80 °C |
| 出力エアの純度クラス | ISO8573-1:2010 [6:4:4]準拠の圧縮エア |
| 流体温度 | -60 ... 80 °C |
| 周囲温度 | -60 ... 80 °C |
| 質量 | 1,965 g |
| 取付方法 | ライン設備 取付金具付 オプション |
| 圧力計ポート | G1/4 |
| エア接続ポート 1 | G1/4 |
| エア接続ポート 2 | G1/4 |
| Material of drain screw | ステンレス |
| Material number of drain screw | 1.4404/316L |
| Material of filter holder | 鋳造ステンレス |
| Material number of filter support | 1.4409/CF3M(316L) |
| 材質 | RoHS対応 |
| Material mounting bracket | ステンレス |
| Material seals | CR NBR VMQ |
| Material spring | ステンレス |
| Material filter | ステンレス |
| Material number of filter | 1.4404/316L |
| Material housing | 鋳造ステンレス |
| ハウジングの材質番号 | 1.4409/CF3M(316L) |
| Material adjusting screw | ステンレス |
| Material bowl | 鋳造ステンレス |
| Material number of bowl | 1.4409/CF3M (316L) |