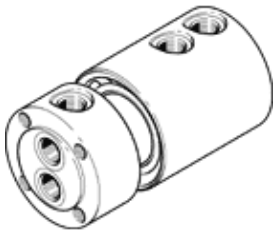


回転ディストリビュータ GF-1/4-2

部品番号: 539288

FESTO

マルチ回転継手 (入出力ポート各2点)



データシート

特長	値
オリフィス径	8 mm
取付方向	任意
Operating pressure for entire temperature range	-0.095 ... 1 MPa
温度範囲での作動圧力	-0.95 ... 10 bar
Operating pressure for entire temperature range	-13.775 ... 145 psi
標準流量1.1-2.1	1,250 l/min
標準流量1.2-2.2	2,020 l/min
最高速度	300 1/min
作動流体	ISO8573-1:2010 [7:-:-]準拠の圧縮エア Water (liquid, free of ice)
作動/パイロット流体に注意	Use 5 µm filter when operating with water 給油運転可能
耐酸性クラス : CRC	1 - 腐食ストレス低
PWIS conformity	VDMA24364-B1/B2-L
周囲温度	-10 ... 80 °C
エア接続ポート 1	G1/4
エア接続ポート 2	G1/4
材質	RoHS対応