

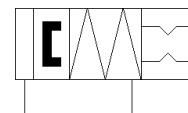
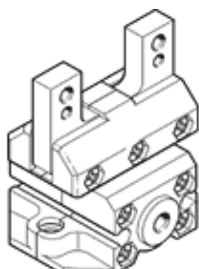
パラレルグリッパ HGPC-16-A-G2

部品番号: 539270
廃番予定品

FESTO

セルフセンタリング、内部グリッパ/外部グリッパ、スイッチ機能、保持力の向き：閉...-G2

製造中止予定品 (2019年まで) です。代替品についてはホームページでご確認ください。



データシート

特長	値
サイズ	16
グリッパフィンガストローク	5 mm
最高停止精度	≤ 0.2 mm
グリッパフィンガの最大バックラッシュ角 : ax、ay	0 deg
グリッパフィンガの最大バックラッシュ : Sz	0 mm
対称回転	≤ 0.2 mm
繰返し精度 グリッパ	≤ 0.05 mm
グリッパ爪数	2
取付方向	任意
運転モード	複動式
グリッパ機能	平行
グリッパ把持力	閉時
構造	インクライン ガイドモーションシーケンス
位置検出	近接スイッチ用
使用圧力	4 ... 8 bar
グリッパの最大周波数	4 Hz
0.6MPa時の最低開時間	70 ms
0.6MPa時の最低閉時間	50 ms
作動流体	ISO8573-1:2010 [7:4:4]準拠の圧縮エア
作動/パイロット流体に注意	給油運転可能 (継続運転に必要)
耐酸性クラス : CRC	2 - 腐食ストレスほぼなし
周囲温度	5 ... 60 °C
質量慣性モーメント	0.274 kgcm ²
グリッパフィンガにおける最大静的負荷 : Fz	80 N
Mx : グリッパの静的最大モーメント	2.5 Nm
My : グリッパの静的最大モーメント	2.5 Nm
Mz : グリッパの静的最大モーメント	2.5 Nm
ガイド部の潤滑給油間隔	10 Mio SP
外部グリッパフィンガ 1 本の最大質量	50 g
質量	244 g
取付方法	雌ネジとセンタリングスリーブ
接続ポート径	M5
材質	銅、PTFEフリー
Material housing	亜鉛ダイカスト 塗装された
Material gripper jaws	ステンレス