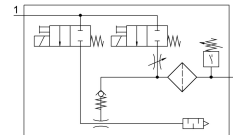


真空エジェクタ OVEM-05-H-B-QO-CE-N-2P

製品番号: 538831

FESTO



データシート

| 特徴 | 値 |
|---------------|--|
| ノズル径 | 0.45 mm |
| グリッド寸法 | 20 mm |
| サイレンサのタイプ | オープン |
| 取付位置 | 任意 |
| エジェクタ特性 | 高真空 標準 |
| ろ過度 | 40 µm |
| 手動操作 | ノンロック 追加で制御ボタンによって |
| 内蔵機能 | 電動エジェクタパルスバルブ スピードコントローラ 電動On-Offバルブ フィルタ エアセービング機能 チェックバルブ サイレンサ オープン 真空スイッチ |
| 構造 | モジュール |
| 短絡抵抗 | はい |
| 測定項目 | 相対圧力 |
| 測定原理 | ピエゾ抵抗 |
| スイッチエレメント機能 | ノーマルクローズ ノーマルオープン |
| 切換機能 | ウィンドウコンパレータ しきい値コンパレータ |
| バルブ機能 | クローズ |
| 極性保護 | すべての電気接続用 |
| 規格に準拠したスイッチ入力 | IEC 61131-2 |
| ディスプレイの種類 | 4桁の英数字 バックライト付LCD |
| 表示範囲 | -0.999 bar...0 bar |
| 表示可能なユニット | bar |
| ヒステリシスの設定範囲 | -0.9 bar...0 bar |
| 設定オプション | ディスプレイと押ボタンによる |
| スイッチ位置指示器 | LCD |

| 特徴 | 値 |
|---------------------|---------------------------------|
| 切換状態表示 | 光学式 |
| 設定範囲 閾値 | -0.999 bar...0 bar |
| 作動電圧 | 2 bar...8 bar |
| 最大真空用作動圧力 | 5.1 bar |
| 最大真空 | 93 % |
| 定格作動圧力 | 6 bar |
| 大気開放時の最大吸引量 | 6 l/min |
| 定格作動圧力における排気時間 | 2 s |
| 作動電圧範囲 DC | 20.4 V...27.6 V |
| スイッチオン時間 | 100% |
| 誘導抑制回路 | MZ, MY, MEコイルに適合 |
| 最大出力電流 | 100 mA |
| 残存電流 | 0.1 mA |
| スイッチング出力 | 2xPNP |
| 電圧降下 | 1.5 V |
| コイル特性値 | 24V DC : 低電流相 0.3W, 高電流相 2.55W |
| 過負荷保護 | あり |
| 認証 | RCMマーク c UL us - Listed (OL) |
| KC マーク | KC-EMV |
| CEマーク(適合性宣言を参照) | EU-EMC指令準拠 |
| UKCA マーク (適合性宣言を参照) | UK 電磁環境適合性(EMC) 規定 |
| 作動流体 | ISO 8573-1:2010 [7:4:4]準拠の圧縮空気 |
| 使用流体/制御流体の情報 | 潤滑運転不可 |
| 耐食性クラス KBK | 2 - 適度な耐食性 |
| LABS 認証 | VDMA24364-ゾーン III |
| 流体温度 | 0 -C...50 -C |
| 相対湿度 | 5 ~ 85 % |
| 定格作動圧力におけるノイズレベル | 51 000007 |
| 保護等級 | IP65 |
| 周囲温度 | 0 -C...50 -C |
| 許容締付トルク | 雌ねじ付 0.8Nm 2.5Nm, 貫通穴の場合 |
| 製品質量 | 325 g |
| 圧力測定範囲 | -1 bar...0 bar |
| ± % FS における精度 | 3 %FS |
| スイッチングロジック入力 | PNP (プラス切替) |
| 電気接続 | 5ピン M72x1 プラグ |
| 取付方法 | 取付穴付 雌ねじ付 アクセサリ付 |
| エア接続ポート 1 | QS-6 |
| 空気圧ポート 3 | 内蔵サイレンサ |
| 真空接続 | QS-6 |
| マテリアルに関する注意事項 | RoHS準拠 |
| 材質 シール | NBR |
| 材質 : メスノズル | POM |
| 材質 : フィルタ | 繊維 PA 焼結鋼 |
| 材質 フィルタハウジング | 強化 PA |
| 材質 ハウジング | アルミダイキャスト 強化 PA |

| 特徴 | 値 |
|------------|--------------------|
| 材質 調整ねじ | 鋼 |
| 材質：サイレンサ | 鍛造アルミ合金 PU フォーム |
| 材質：ねじ | 鋼 |
| 覗き窓材質 | PA |
| プラグハウジング材質 | 真鍮, ニッケルめっき |
| 材質：ピン | スチール |
| 材質：ジェットノズル | 鍛造アルミ合金 |
| 材質 継手 | 真鍮, ニッケルめっき |