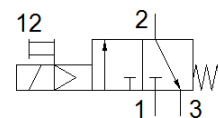


# On-Off弁 MS6N-EE-1/4-V110-S

部品番号: 538767

FESTO

電時弁、サイレンサ付、エアの流れ方向左-->右



## データシート

特長	値
構造	スプール弁
操作方法	電気
排気機能	絞り調整不可
手動操作	ロック式 押側
リターン方式	メカスプリング
制御方法	パイロット式
バルブ機能	3方弁ノーマルクローズ
使用圧力	4 ... 10 bar
Cバルブ	11 l/sbar
bバルブ	0.5
標準流量	2,600 l/min
定格	100 %
コイル特性	AC 110 V: 50/60 Hz、締付け力 3 VA、保持力 2.4 VA
許容電圧変動	+/- 10 %
作動流体	ISO8573-1:2010 [7:4:4]準拠の圧縮エア 不活性ガス
作動/パイロット流体に注意	給油運転可能 ( 継続運転に必要 )
耐酸性クラス : CRC	2 - 腐食ストレスほぼなし
材質	RoHS対応
PWIS conformity	VDMA24364-B2-L
保護仕様	IP65
周囲温度	-10 ... 60 °C
認証	c UL us - Recognized (OL)
食品安全	補足の材質情報を参照
取付方法	ライン設備 アクセサリ オプション
取付方向	任意
流れ方向	逆流れ不可
質量	816 g
エア接続ポート 1	1/4 NPT
エア接続ポート 2	1/4 NPT
エア接続ポート 3	G1/2
パイロット方式	内部パイロット
配線方式	Plug pattern type C to EN 175301-803 プラグ DIN EN 175301-803準拠 角形
Material seals	NBR
Material housing	アルミダイカスト