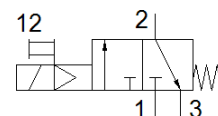


On-Off弁 MS4-EE-1/4-V110-S

部品番号: 538719

FESTO

電時弁、サイレンサ付、エアの流れ方向左-->右



データシート

| 特長 | 値 |
|------------------|--|
| 構造 | スプール弁 |
| 操作方法 | 電気 |
| 排気機能 | 絞り調整不可 |
| 手動操作 | ロック式 押側 |
| リターン方式 | メカスプリング |
| 制御方法 | パイロット式 |
| バルブ機能 | 3方弁ノーマルクローズ |
| 使用圧力 | 4 ... 10 bar |
| Cバルブ | 9.5 l/sbar |
| bバルブ | 0.44 |
| 標準流量 | 2,000 l/min |
| 定格 | 100 % |
| コイル特性 | AC 110 V: 50/60 Hz、締付け力 3 VA、保持力 2.4 VA |
| 作動流体 | ISO8573-1:2010 [7:4:4]準拠の圧縮エア 不活性ガス |
| 作動/パイロット流体に注意 | 給油運転可能 (継続運転に必要) |
| 耐酸性クラス : CRC | 2 - 腐食ストレスほぼなし |
| 材質 | RoHS対応 |
| PWIS conformity | VDMA24364-B1/B2-L |
| 保護仕様 | IP65 |
| 周囲温度 | -10 ... 60 °C |
| 食品安全 | 補足の材質情報を参照 |
| 取付方法 | ライン設備 アクセサリ オプション |
| 取付方向 | 任意 |
| 流れ方向 | 逆流不可 |
| 質量 | 289 g |
| エア接続ポート 1 | G1/4 |
| エア接続ポート 2 | G1/4 |
| エア接続ポート 3 | G1/4 |
| パイロット方式 | 内部パイロット |
| 配線方式 | Plug pattern type C to EN 175301-803 プラグ DIN EN 175301-803準拠 角形 |
| Material seals | NBR |
| Material housing | アルミダイカスト |