

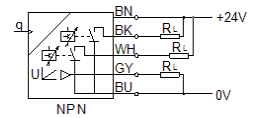
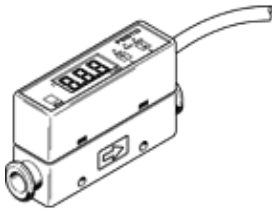
# フローセンサ

## SFE3-F005-L-WQ6-2NB-K1

部品番号: 538524

FESTO

ディスプレイ付



## データシート

特長	値
認証	C-Tick
CEマーク	EU-EMVガイドライン準拠
材質	PWIS質を含む
流量範囲初期値	0.05 l/min
流量範囲最終値	0.5 l/min
使用圧力	-0.7 ... 7 bar
作動流体	ISO8573-1:2010 [1:4:2]準拠の圧縮エア 窒素
流体温度	0 ... 50 °C
周囲温度	0 ... 50 °C
精度 : FS	8 %FS
出力スイッチ	2xNPN
切換機能	ウィンドウコンパレータ スレッシュホールド補正
スイッチング機能	ノーマルクローズ接点 ノーマルオープン接点
スイッチングポイントFSの再現性	1 %
応答時間 ( ON )	50 ms
アナログ出力	1 - 5 V
負荷抵抗	> 50 kOhm
表示範囲	0.05 ... 0.5 l/min
使用電圧範囲 ( DC)	12 ... 24 V
配線方式	ケーブル
ケーブル長さ	1 m
材質 ケーブル皮膜	PVC
取付方法	取付穴
取付方向	垂直 水平
接続ポート径	QS-6
質量	70 g
材質ハウジング	PA
表示タイプ	3 1/2桁の英数字
保護仕様	IP40
耐酸性クラス : CRC	2 - 腐食ストレスほぼなし