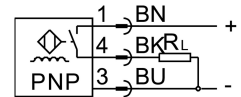
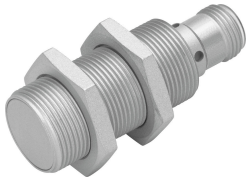


近接センサ SIEF-M18NB-PS-S-L-WA

製品番号: 538299

FESTO



データシート

特徴	値
形状	丸型
規格準拠	EN 60947-5-2
認証	RCMマーク c UL us - Listed (OL)
CEマーク(適合性宣言を参照)	EU-EMC指令準拠
測定原理	誘導
算定スイッチング距離	12 mm
セーフティ措置を施したスイッチ間隔	9.72 mm
減少係数	アルミ = 1.0 ステンレス St 18/8 = 1.0 銅 = 1.0 真鍮 = 1.0 スチール St 37 = 1.0
周囲温度	-30 -C...85 -C
繰返し精度	0.24 mm
スイッチング出力	PNP
スイッチエレメント機能	ノーマルオープン
ヒステリシス	0.36 mm...1.8 mm
許容スイッチング周波数 DC	2000 Hz
最大出力電流	200 mA
電圧降下	1.8 V
短絡抵抗	周期的
作動電圧範囲 DC	10 V...30 V
残存リップル	10%
無負荷電流	15 mA
極性保護	すべての電気接続用
電気接続	3ピン Fixcon M72x1 プラグ
サイズ	M18
取付方法	ロックナット付 部分的にフラッシュ
締付トルク	15 Nm

特徴	値
製品質量	48 g
材質ハウジング	真鍮 PBT PTFEコーティング
切換状態表示	LED 黄
保護等級	IP67
磁界への耐性	直流/交流磁場
耐食性クラス KBK	0 - 耐腐食性なし
センサ追加情報の選択	リダクションファクター1の場合 - 耐磁性
電気出力	PNP
選択 センサ仕様	WA 耐スパッタ仕様