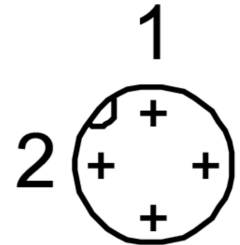
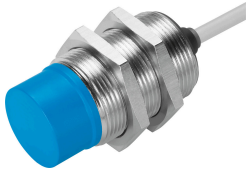


近接センサ SIED-M30NB-ZO-K-L

製品番号: 538286

FESTO



データシート

特徴	値
形状	丸型
規格準拠	EN 60947-5-2
認証	RCMマーク c UL us - Listed (OL)
CEマーク(適合性宣言を参照)	EU-EMC指令準拠 欧州低電圧指令に準拠
測定原理	誘導
算定スイッチング距離	15 mm
セーフティ措置を施したスイッチ間隔	12.15 mm
減少係数	アルミ = 0.5 ステンレス St 18/8 = 0.8 銅 = 0.4 真鍮 = 0.5 スチール St 37 = 1.0
周囲温度	-25 -C...85 -C
繰返し精度	0.4 mm
スイッチング出力	非接触, 2ワイヤ
スイッチエレメント機能	ノーマルクローズ
ヒステリシス	0.04 mm...3.3 mm
許容スイッチング周波数 DC	220 Hz
最大切換周波数 AC	25 Hz
最大出力電流	300 mA
電圧降下	8 V
最低負荷電流	5 mA
短絡抵抗	いいえ
使用電圧範囲 AC	20 V...265 V
作動電圧範囲 DC	20 V...320 V
電源周波数	50 Hz
無負荷電流	1.5 mA
極性保護	すべての電気接続用

特徴	値
電気接続	2線 ケーブル
ケーブル長	2.5 m
材質：ケーブル被服	TPE-U(PUR)
絶縁カバー材質	PVC
サイズ	M30
取付方法	ロックナット付 ノンフラッシュ
締付トルク	30 Nm
製品質量	190 g
材質ハウジング	真鍮 PA ニッケルめっき
切換状態表示	LED 黄
可動ケーブル配線の場合の環境温度	-5 -C...50 -C
保護等級	IP67
耐食性クラス KBK	1 - 低耐腐食性
LABS 認証	VDMA24364-B2-L
センサ追加情報の選択	DCおよびAC電圧用
電気出力	非接触, 2線
選択 センサ仕様	標準