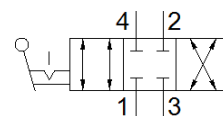
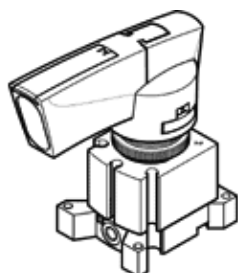


ハンドレバーバルブ VHER-BH-M04C-M05-LD

部品番号: 538190

FESTO

ハンドレバーの位置検出可能な樹脂製クローズドセンタの4/3バルブ、どの位置でもレバーのロックが可能、側面配管



データシート

特長	値
バルブ機能	3位置4方弁クローズドセンタ
操作方法	手動操作
標準流量	170 l/min
使用圧力	-0.95 ... 10 bar
構造	回転式スライド
オリフィス径	4 mm
排気機能	調整可
ロック機構	アクセサリによりロック可能
シール	メタルシール
制御方法	直動
流れ方向	逆流可能
オーバーラップ可能	あり
信号状態表示	アクセサリ
作動流体	ISO8573-1:2010 [7:4:4]準拠の圧縮エア
作動/パイロット流体に注意	給油運転可能 (継続運転に必要)
耐酸性クラス: CRC	2
周囲温度	-20 ... 80 °C
駆動トルク	0.6 Nm
質量	95 g
取付方法	フロントパネル取付形
エア接続ポート 1	M5
エア接続ポート 2	M5
エア接続ポート 3	M5
エア接続ポート 4	M5
材質	銅、PTFEフリー PWIS質を含む
材質 シール	NBR
材質ハウジング	強化PA