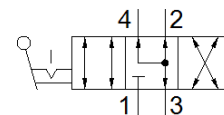
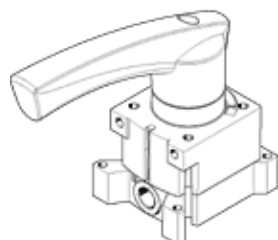


# ハンドレバーバルブ VHER-AH-M04E-G14-LD

部品番号: 538186

FESTO

ハンドレバーバルブ ( 3位置4方弁エキゾーストセンタ )、金属製ボディ、近接スイッチ ( レバー位置検出用 ) 取付可能、出力ポート側面



## データシート

| 特長            | 値                             |
|---------------|-------------------------------|
| バルブ機能         | 3位置4方弁エキゾーストセンタ               |
| 操作方法          | 手動操作                          |
| 標準流量          | 1,150 l/min                   |
| 使用圧力          | -0.95 ... 10 bar              |
| 構造            | 回転式スライド                       |
| オリフィス径        | 8 mm                          |
| 排気機能          | 調整可                           |
| シール           | メタルシール                        |
| 制御方法          | 直動                            |
| 流れ方向          | 逆流れ可能                         |
| オーバーラップ可能     | あり                            |
| 信号状態表示        | アクセサリ                         |
| 作動流体          | ISO8573-1:2010 [7:4:4]準拠の圧縮エア |
| 作動/パイロット流体に注意 | 給油運転可能 ( 継続運転に必要 )            |
| 耐酸性クラス: CRC   | 2                             |
| 周囲温度          | -20 ... 80 °C                 |
| 駆動トルク         | 2.8 Nm                        |
| 質量            | 560 g                         |
| 取付方法          | オプション<br>フロントパネル取付形<br>取付穴    |
| エア接続ポート 1     | G1/4                          |
| エア接続ポート 2     | G1/4                          |
| エア接続ポート 3     | G1/4                          |
| エア接続ポート 4     | G1/4                          |
| 材質            | 銅、PTFEフリー<br>PWIS質を含む         |
| 材質 シール        | NBR                           |
| 材質ハウジング       | アルミダイカスト                      |