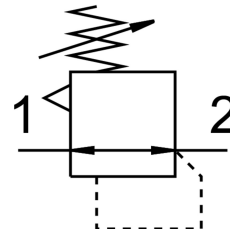
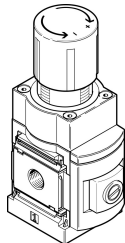


精密レギュレータ MS6-LRP-1/2-D2-A8

製品番号: 538020

FESTO



データシート

特徴	値
サイズ	6
シリーズ	MS
作動ヒューズ	止金具付回転ノブ
取付位置	任意
構造	パイロット式高精度ダイヤフラムレギュレータ
コントローラ機能	出力圧力定数 二次排気あり
圧カインジケータ	G1/8準備
使用圧力	0.1 MPa...1.4 MPa
作動電圧	1 bar...14 bar
制御圧力範囲	0.05 bar...0.7 bar
最大圧カヒステリシス	0.02 bar
流量 2次側排気	220 l/min
標準公称流量	1600 l/min
作動流体	ISO 8573-1:2010 [7:4:4]準拠の圧縮空気 不活性ガス
使用流体/制御流体の情報	潤滑運転不可
耐食性クラス KBK	2 - 適度な耐食性
LABS 認証	VDMA24364-B1/B2-L
保管温度	-10 °C...60 °C
流体温度	-10 °C...60 °C
周囲温度	-10 °C...60 °C
製品質量	1000 g
取付方法	オプション： フロントパネル取付 インライン アクセサリ付
エア接続ポート 1	G1/2
空気圧接続 2	G1/2
空気圧ポート 3	G1/4
マテリアルに関する注意事項	RoHS準拠

特徴	値
材質 シール	NBR
材質ハウジング	アルミ