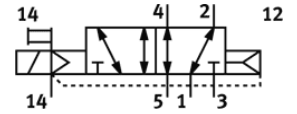
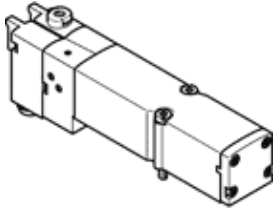


ソレノイドバルブ VMPA2-M1H-M-PI

部品番号: 537952

FESTO

MPA-S/バルブターミナル用



データシート

特長	値
バルブ機能	5方弁シングル
操作方法	電気
バルブサイズ	20 mm
標準流量	670 l/min
Operating pressure MPa	-0.09 ... 1 MPa
使用圧力	-0.9 ... 10 bar
構造	スプール弁
リターン方式	エアリターン
認証	c UL us - Recognized (OL)
保護仕様	IP65 IEC 90529
シール	ソフトシール
取付方向	任意
手動操作	ロック式 押側
制御方法	パイロット式
流れ方向	逆流可能
Overlap	Positive overlap
信号状態表示	あり
Pilot pressure MPa	0.3 ... 0.8 MPa
パイロット圧力	3 ... 8 bar
真空使用	あり
標準流量 コネクタQS-8付時	670 l/min
QS-10時の標準流量	870 l/min
切換時間 off	28 ms
切換時間 on	15 ms
ロジック0を使った最大ポジティブテストパルス	400 μs
ロジック1を使った最大ネガティブテストパルス	900 μs
許容電圧変動	+/- 25 %
作動流体	ISO8573-1:2010 [7:4:4]準拠の圧縮エア
作動/パイロット流体に注意	給油運転可能 (継続運転に必要)
耐振動	重度レベル2 (FN 942017-4およびEN 60068-2-6) での輸送テスト
耐衝撃性	衝撃テスト : 重要度レベル2 (FN 942017-5およびEN 60068-2-27準拠)
耐酸性クラス : CRC	1 - 腐食ストレス低
PWIS conformity	VDMA24364-B1/B2-L
保管温度	-20 ... 40 °C
流体温度	-5 ... 50 °C
相対湿度	Max. 90% at 40°C
周囲温度	-5 ... 50 °C
バルブ取付時の最高締付トルク	0.65 Nm
質量	100 g
取付方法	取付穴
材質	RoHS対応
Material seals	NBR
Material housing	アルミダイカスト