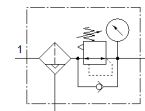


フィルタレギュレータ MS12-LFR-G-D7-EUV-LD-AS

部品番号: 537149

FESTO

最大2次側圧力1.2MPa、フィルタエレメントサイズ40μm、圧力計、ロック機構
付レギュレータノブ、メタルガード、オートドレン、流れ方向左->右



データシート

特長	値
サイズ	12
シリーズ	MS
ロック機構	ロック機能付調整ノブ アクセサリによりロック可能
取付方向	垂直±5°
フィルタエレメントのサイズ	40 μm
ドレン	全自動 手動によるバルス接点
構造	フィルタレギュレータ (圧力計付) 遠心分離式焼結フィルタ ドレン抜き付 2次側排気による モジュラ パイロット式ダイヤフラムレギュレータ
最高ドレン貯留量	400 cm ³
制御機能	2次側圧力の安定 始動圧力補正機能 2次側排気による 逆流れ方向
ボウルガード	メタルボウルとして内蔵
圧力計	圧力計付
使用圧力	2 ... 12 bar
制御圧力範囲	0.5 ... 12 bar
最大ヒステリシス	0.4 bar
2次側の流量	500 l/min
標準流量	12,000 ... 17,000 l/min
作動流体	ISO8573-1:2010 [7:4:-]準拠の圧縮エア 不活性ガス
耐酸性クラス: CRC	2 - 腐食ストレスほぼなし
PWIS conformity	VDMA24364-B1/B2-L
保管温度	-10 ... 60 °C
出力エアの純度クラス	ISO8573-1:2010 [7:4:4]準拠の圧縮エア
流体温度	5 ... 60 °C
周囲温度	5 ... 60 °C
質量	7,000 g
取付方法	ライン設備 取付ブラケット オプション
エア接続ポート 1	内部パイロット
エア接続ポート 2	内部パイロット
Material of cover	PA
Material of spin disc	POM
Material of filter holder	POM

特長	値
Material of sight glass metal bowl	PC
Material control panel	強化PA POM
Material seals	NBR
Material spring	バネ鋼
Material filter	焼結青銅
Material housing	アルミダイカスト
Material membrane	NBR
Material bowl	鍛造アルミ合金
Material separating plate	POM
Material valve stem	鍛造アルミ合金 NBR ステンレス
Material of stabilising disc	POM