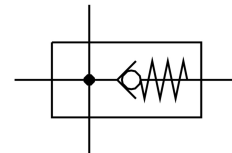


分岐モジュール MS6N-FRM-1/4-I

製品番号: 536977

FESTO



データシート

特徴	値
取付位置	任意
構造	分岐モジュール 逆止機能付
作動電圧	0 bar...20 bar
主流量の方向1→2の標準流量	3200 l/min
上向き出口の標準流量	2700 l/min
下向き出口の標準流量	2800 l/min
使用電圧範囲 AC	0 V...250 V
作動電圧範囲 DC	0 V...125 V
作動流体	ISO 8573-1:2010 [7:4:4]準拠の圧縮空気 不活性ガス
使用流体/制御流体の情報	潤滑運転可(潤滑運転の場合は常に潤滑が必要)
耐食性クラス KBK	2 - 適度な耐食性
LABS 認証	VDMA24364-B1/B2-L
保管温度	-10 -C...60 -C
食品産業における適合性	拡張マテリアル情報をご参照ください。
流体温度	-10 -C...60 -C
周囲温度	-10 -C...60 -C
製品質量	400 g
エア接続ポート 1	1/4 NPT
空気圧接続 2	NPT1/4
空気圧ポート 3	1/2 NPT
空気圧接続 4	1/2NPT
マテリアルに関する注意事項	RoHS準拠
材質ハウジング	アルミダイキャスト