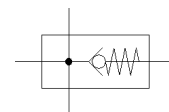
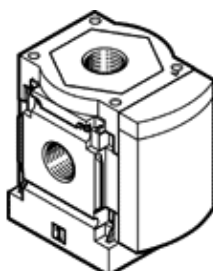


分配モジュール MS4N-FRM-1/4-I

部品番号: 536976

FESTO

チェック内蔵、エアの流れ方向：左->右



データシート

特長	値
取付方向	任意
構造	分配モジュール 逆止機構
使用圧力	0 ... 10 bar
1->2の標準流量	1,750 l/min
丈面側の標準流量	500 l/min
底面側の標準流量	500 l/min
作動流体	ISO8573-1:2010 [7:4:4]準拠の圧縮エア 不活性ガス
作動/パイロット流体に注意	給油運転可能 (継続運転に必要)
耐酸性クラス：CRC	2 - 腐食ストレスほぼなし
PWIS conformity	VDMA24364-B1/B2-L
保管温度	-10 ... 60 °C
食品安全	補足の材質情報を参照
流体温度	-10 ... 60 °C
周囲温度	-10 ... 60 °C
質量	160 g
エア接続ポート 1	1/4 NPT
エア接続ポート 2	1/4 NPT
エア接続ポート 3	1/4 NPT
エア接続ポート 4	1/4 NPT
材質	RoHS対応
Material housing	アルミダイカスト