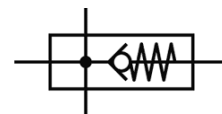


分配モジュール MS6-FRM-3/8-I-Z

部品番号: 536973

FESTO

チェック内蔵、エアの流れ方向：右->左



データシート

特長	値
取付方向	任意
構造	分配モジュール 逆止機構
使用圧力	0 ... 20 bar
1->2の標準流量	5,500 l/min
丈面側の標準流量	2,900 l/min
底面側の標準流量	3,200 l/min
作動流体	ISO8573-1:2010 [7:4:4]準拠の圧縮エア 不活性ガス
作動/パイロット流体に注意	給油運転可能 (継続運転に必要)
耐酸性クラス：CRC	2
保管温度	-10 ... 60 °C
流体温度	-10 ... 60 °C
周囲温度	-10 ... 60 °C
質量	400 g
エア接続ポート 1	G3/8
エア接続ポート 2	G3/8
エア接続ポート 3	G1/2
エア接続ポート 4	G1/2
材質	RoHS対応
材質 ハウジング	アルミダイカスト