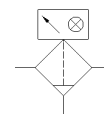
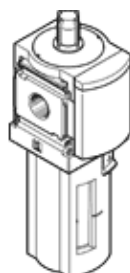


ファインフィルタ MS6N-LFM-1/2-BRM-DA

部品番号: 536853

FESTO

フィルタエレメント1 μ m、プラスチックポウルガード、マニュアルドレン、差圧インジケータ付、流れ方向：左→右



データシート

特長	値
シリーズ	MS
サイズ	6
構造	繊維フィルタ
フィルタエレメントのサイズ	1 μ m
ドレン	手動回転
使用圧力	0 ... 20 bar
作動流体	ISO8573-1:2010 [6:8:4]準拠の圧縮エア 不活性ガス
出カエアの純度クラス	圧縮空気 (調質クラス : ISO 8573-1:2010 [5:7:3])
エア質による最大標準流量	950 l/min
エア質による最少標準流量	140 l/min
ろ過度	99.99 %
最高ドレン貯留量	38 cm ³
ポウルガード	樹脂製ポウルガード付
耐酸性クラス : CRC	2 - 腐食ストレスほぼなし
PWIS conformity	VDMA24364-B1/B2-L
食品安全	補足の材質情報を参照
流体温度	-10 ... 60 °C
周囲温度	-10 ... 60 °C
保管温度	-10 ... 60 °C
残存量	0.5 mg/m ³
差圧計	オプトインディケータ
取付方法	ライン設備 アクセサリ オプション
取付方向	垂直 \pm 5°
エア接続ポート 1	1/2 NPT
エア接続ポート 2	1/2 NPT
Material housing	アルミダイカスト
Material filter	ホウケイ酸ファイバー
Material bowl	PC
Material seals	NBR
材質	RoHS対応
質量	600 g