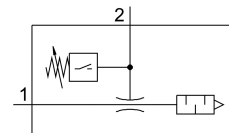
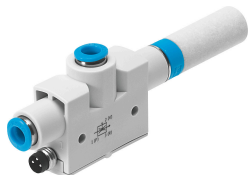


# 真空エジェクタ VN-10-L-T4-PQ2-VQ2-01-P

製品番号: 536806

FESTO



## データシート

| 特徴            | 値   |
|---------------|---|
| ノズル径          | 0.95 mm                                       |
| グリッド寸法        | 16 mm   |
| サイレンサのタイプ     | オープン  |
| 取付位置          | 任意  |
| エジェクタ特性       | 高吸引量<br>標準                                    |
| 内蔵機能          | 圧力センサ<br>サイレンサ オープン                           |
| 構造            | ティー   |
| 短絡抵抗          | 周期的   |
| 測定項目          | 相対圧力  |
| 測定原理          | ピエゾ抵抗   |
| 測定方法          | 相対的   |
| スイッチエレメント機能   | ノーマルオープン                                      |
| 切換機能          | しきい値コンパレータ<br>固定ヒステリシス付しきい値                   |
| 極性保護          | すべての電気接続用                                     |
| ディスプレイの種類     | LED   |
| 設定範囲 しきい値     | -100 kPa...0 kPa                              |
| 設定オプション       | ティーチン   |
| 切換状態表示        | LED   |
| 設定範囲 閾値       | -1 bar...0 bar<br>-14.5 000032...0 000032     |
| 最大吸込流量時の使用圧力  | 0.5 MPa                                       |
| 最大吸込流量時の作動圧力  | 5 bar   |
| 最大吸込み流量時の作動圧力 | 72.5 000032                                   |
| 使用圧力          | 0.1 MPa...0.8 MPa<br>14.5 000032...116 000032 |
| 作動電圧          | 1 bar...8 bar                                 |
| 定格作動圧力        | 0.6 MPa<br>6 bar<br>87 000032                 |
| 大気開放時の最大吸引量   | 41.5 l/min                                    |

| 特徴                  | 値   |
|---------------------|---|
| スイッチオフ時間            | 4 ms  |
| スイッチオン時間            | 4 ms  |
| 作動電圧範囲 DC           | 15 V...30 V   |
| 誘導抑制回路              | MZ, MY, MEコイルに適合  |
| 最大出力電流              | 100 mA  |
| 残存電流                | 0.3 mA  |
| 残存リップル              | 10%   |
| スイッチング出力            | PNP   |
| 電圧降下                | 1.5 V   |
| 過負荷保護               | あり  |
| 認証                  | RCMマーク  |
| KC マーク              | KC-EMV  |
| CEマーク(適合性宣言を参照)     | EU-EMC指令準拠  |
| UKCA マーク (適合性宣言を参照) | UK 電磁環境適合性(EMC) 規定  |
| 作動流体                | ISO 8573-1:2010 [7:4:4]準拠の圧縮空気                                |
| 使用流体/制御流体の情報        | 潤滑運転不可  |
| 耐食性クラス KBK          | 1 - 低耐腐食性   |
| LABS 認証             | VDMA24364-B1/B2-L   |
| 流体温度                | 0 °C...60 °C  |
| お手入れ方法              | 石鹼水   |
| 定格作動圧力におけるノイズレベル    | 66 000007   |
| 保護等級                | IP40  |
| 周囲温度                | 0 °C...50 °C  |
| 許容締付トルク             | 0.6 Nm  |
| 圧力測定範囲              | -100 kPa...0 kPa<br>-1 bar...0 bar<br>-14.5 000032...0 000032 |
| 製品質量                | 36 g  |
| ± % FS における精度       | 1.5 %FS   |
| ヒステリシス(± %FS)       | 2 %FS   |
| 長期ドリフト              | ±0.5% FS 最大   |
| 温度係数, スwitchingポイント | 0.05 000001   |
| 電気接続                | 3ピン<br>M8   |
| 取付方法                | 取付穴付  |
| エア接続ポート 1           | QS-6  |
| 空気圧ポート 3            | サイレンサ オープン  |
| 真空接続                | QS-6  |
| 材質 シール              | NBR   |
| 材質: メスノズル           | POM   |
| 材質 ハウジング            | POM強化型  |
| 光ファイバケーブル材質         | PC  |
| 材質: サイレンサ           | PE  |
| プラグハウジング材質          | 真鍮<br>PA<br>クロムめっきおよびニッケルめっき                                  |
| 材質: ジェットノズル         | 鍛造アルミ合金   |
| 材質 キーパッド            | POM   |
| 材質 継手               | 真鍮<br>ニッケルめっき   |