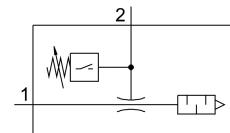
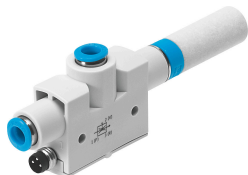


真空エジェクタ VN-05-H-T4-PQ2-VQ2-01-P

製品番号: 536796

FESTO



データシート

特徴	値
ノズル径	0.45 mm
グリッド寸法	16 mm
サイレンサのタイプ	オープン
取付位置	任意
エジェクタ特性	高真空 標準
内蔵機能	圧力センサ サイレンサ オープン
構造	ティー
短絡抵抗	周期的
測定項目	相対圧力
測定原理	ピエゾ抵抗
測定方法	相対的
スイッチエレメント機能	ノーマルオープン
切換機能	しきい値コンパレータ 固定ヒステリシス付しきい値
極性保護	すべての電気接続用
ディスプレイの種類	LED
設定範囲 しきい値	-100 kPa...0 kPa
設定オプション	ティーチン
切換状態表示	LED
設定範囲 閾値	-1 bar...0 bar -14.5 000032...0 000032
最大吸込流量時の使用圧力	0.3 MPa
最大吸込流量時の作動圧力	3 bar
最大吸込み流量時の作動圧力	43.5 000032
使用圧力	0.1 MPa...0.8 MPa 14.5 000032...116 000032
作動電圧	1 bar...8 bar
最大真空用作動圧力	0.49 MPa 4.9 bar
最高真空用作動圧力	71.05 000032
最大真空	92 %

特徴	値
定格作動圧力	0.6 MPa 6 bar 87 000032
大気開放時の最大吸引量	7.2 l/min
スイッチオフ時間	4 ms
スイッチオン時間	4 ms
作動電圧範囲 DC	15 V...30 V
誘導抑制回路	MZ, MY, MEコイルに適合
最大出力電流	100 mA
残存電流	0.3 mA
残存リップル	10%
スイッチング出力	PNP
電圧降下	1.5 V
過負荷保護	あり
認証	RCMマーク
KC マーク	KC-EMV
CEマーク(適合性宣言を参照)	EU-EMC指令準拠
UKCA マーク (適合性宣言を参照)	UK 電磁環境適合性(EMC) 規定
作動流体	ISO 8573-1:2010 [7:4:4]準拠の圧縮空気
使用流体/制御流体の情報	潤滑運転不可
耐食性クラス KBK	1 - 低耐腐食性
LABS 認証	VDMA24364-B1/B2-L
流体温度	0 -C...60 -C
お手入れ方法	石鹼水
定格作動圧力におけるノイズレベル	62 000007
保護等級	IP40
周囲温度	0 -C...50 -C
許容締付トルク	0.6 Nm
圧力測定範囲	-100 kPa...0 kPa -1 bar...0 bar -14.5 000032...0 000032
製品質量	33 g
± % FS における精度	1.5 %FS
ヒステリシス(± %FS)	2 %FS
長期ドリフト	±0.5% FS 最大
温度係数, スwitchingポイント	0.05 000001
電気接続	3ピン M8
取付方法	取付穴付
エア接続ポート 1	QS-6
空気圧ポート 3	サイレンサ オープン
真空接続	QS-6
材質 シール	NBR
材質 : メスノズル	POM
材質 ハウジング	POM強化型
光ファイバケーブル材質	PC
材質 : サイレンサ	PE
プラグハウジング材質	真鍮 PA クロムめっきおよびニッケルめっき
材質 : ジェットノズル	鍛造アルミ合金
材質 キーパッド	POM
材質 継手	真鍮 ニッケルめっき