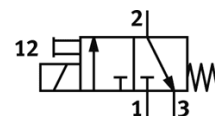
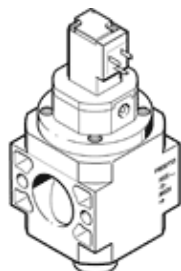


# On-Off弁 HEE-D-MAXI-24-EX

部品番号: 536686

FESTO

サービスユニット用、要素接続ボルト付ネジ接続プレートなし



## データシート

特長	値
構造	スプール弁
操作方法	電気
シール	ソフトシール
排気機能	絞り調整不可
手動操作	ロック式
リターン方式	メカスプリング
制御方法	パイロット式
バルブ機能	3方弁ノーマルクローズ
使用圧力	2.5 ... 16 bar
定格	100%
コイル特性	24V DC: 2,5W
許容電圧変動	+/- 10 %
作動流体	ISO8573-1:2010 [7:4:4]準拠の圧縮エア 不活性ガス
作動/パイロット流体に注意	給油運転可能 ( 継続運転に必要 )
耐酸性クラス: CRC	2
材質	RoHS対応
流体温度	-10 ... 60 °C
周囲温度	-10 ... 60 °C
認証	Germanischer Lloyd
ATEXカテゴリ ガス	II 3G
ガス防爆	Ex nA II T4 X
ATEXカテゴリ 粉塵	II 3D
粉塵防爆	Ex tD A22 IP65 T130°C X
防爆発火等級	-10°C ≤ Ta ≤ +60°C
CEマーク	EU-Ex保護ガイドライン ( ATEX ) 準拠
取付方法	ライン設備 アクセサリ
取付方向	任意
流れ方向	逆流不可
質量	800 g
エア接続ポート 3	G3/8
出カエアの純度クラス	ISO8573-1:2010 [7:4:4]準拠の圧縮エア 不活性ガス
パイロット方式	内部パイロット
配線方式	プラグ DIN EN 175301-803準拠 デザインC
材質 シール	NBR
材質ハウジング	アルミダイカスト