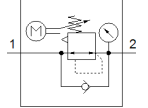


圧力制御弁 MS6N-LRE-3/8-D6

部品番号: 536507

FESTO

パイロット式レギュレータ (最高使用圧力: 0.7MPa)
製造中止予定品 (2023年まで) です。代替品についてはホーム
ページでご確認ください。



データシート

特長	値
サイズ	6
シリーズ	MS
取付方向	任意 縦方向が望ましい
構造	電気式レギュレータ
短絡保護	全ての電気配線に適用
制御機能	2次側圧力の安定 始動圧力補正機能 2次側排気による
圧力計	圧力計付
Operating pressure MPa	0.08 ... 2 MPa
使用圧力	0.8 ... 20 bar
制御圧力範囲	0.3 ... 7 bar
最大ヒステリシス	0.25 bar
標準流量	5,800 l/min
25°C時の制御時間	max.90秒
仕様: 入力	IEC 61131-2 絶縁なし
作動電圧 DC	24 V
公称作動電圧の消費電流	max.1A
消費電流	Max 3.5 A at 24 V DC
制御時間/インターバル	1:3
許容電圧変動	+/- 10 %
CEマーク	EU-EMVガイドライン準拠
作動流体	ISO8573-1:2010 [7:4:4]準拠の圧縮エア 不活性ガス
作動/パイロット流体に注意	給油運転可能 (継続運転に必要)
耐酸性クラス: CRC	2 - 腐食ストレスほぼなし
PWIS conformity	VDMA24364-B2-L
保管温度	-10 ... 50 °C
食品安全	補足の材質情報を参照
流体温度	0 ... 50 °C
保護仕様	IP65
周囲温度	0 ... 50 °C
質量	1,280 g
ケーブルインタフェース	入力: 5ピンM12x1プラグ
取付方法	ライン設備 アクセサリ オプション
エア接続ポート 1	3/8 NPT
エア接続ポート 2	3/8 NPT
Material seals	NBR
Material housing	アルミダイカスト
Material membrane	NBR