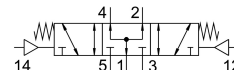


# 空気圧バルブ VL-5/3B-1/4-B-EX

製品番号: 536053

FESTO



## データシート

| 特徴                  | 値                                 |
|---------------------|-----------------------------------|
| バルブ機能               | 5ポート3ポジション, プレッシャセンタ              |
| 操作方法                | 空気圧式                              |
| 幅                   | 32 mm                             |
| 標準公称流量              | 1600 l/min                        |
| 空気圧作動ポート            | G1/4                              |
| 使用圧力                | -0.09 MPa...1 MPa                 |
| 作動電圧                | -0.9 bar...10 bar                 |
| 構造                  | ピストンゲートバルブ                        |
| リセット方法              | メカスプリング                           |
| CEマーク(適合性宣言を参照)     | EU防爆指令 (ATEX) に基づく                |
| UKCA マーク (適合性宣言を参照) | UK 防爆(EX)規定に準拠                    |
| ATEXカテゴリガス          | II 2G                             |
| ATEXカテゴリダスト         | II 2D                             |
| 防爆保護タイプガス           | Ex h IIC T4 Gb                    |
| 防爆保護タイプダスト          | Ex h IIIC T130°C Db               |
| 防爆周囲温度              | -10°C ≤ Ta ≤ +60°C                |
| EU 域外時の EX 保護認証     | EPL Db(GB)<br>EPL Gb(GB)          |
| 呼び径                 | 10 mm                             |
| グリッド寸法              | 33 mm                             |
| 排気機能                | スロットル調整可                          |
| シーリング原理             | ソフト                               |
| 取付位置                | 任意                                |
| 手動操作                | なし                                |
| 制御方法                | ダイレクト                             |
| パイロットエア供給           | 外部                                |
| 流れ方向                | リバーシブル                            |
| 被服                  | ポジティブオーバーラップ                      |
| 制御圧力                | 0.3 MPa...1 MPa<br>3 bar...10 bar |
| b値                  | 0.38                              |
| c値                  | 6.35 000022                       |

| 特徴            | 値   |
|---------------|---|
| 最大スイッチング周波数   | 3 Hz  |
| 切換時間 オフ       | 26 ms   |
| 切換時間 オン       | 6 ms  |
| 切換時間          | 35 ms   |
| 防爆            | ゾーン 1(ATEX)<br>ゾーン 1(UKEX)<br>ゾーン 2(ATEX)<br>ゾーン 21(ATEX)<br>ゾーン 21(UKEX)<br>ゾーン 22(ATEX) |
| 作動流体          | ISO 8573-1:2010 [7:4:4] 準拠の圧縮空気   |
| 使用流体/制御流体の情報  | 潤滑運転可(潤滑運転の場合は常に潤滑が必要)  |
| 耐食性クラス KBK    | 1 - 低耐腐食性   |
| LABS 認証       | VDMA24364-B1/B2-L   |
| 保管温度          | -40 -C...60 -C  |
| 流体温度          | -10 -C...60 -C  |
| 制御流体          | ISO 8573-1:2010 [7:4:4] に準拠の縮空気   |
| 周囲温度          | -10 -C...60 -C  |
| 製品質量          | 375 g   |
| 取付方法          | 取付穴付  |
| パイロットエア接続 12  | G1/8  |
| パイロットエア接続 14  | G1/8  |
| エア接続ポート 1     | G1/4  |
| 空気圧接続 2       | G1/4  |
| 空気圧ポート 3      | G1/4  |
| 空気圧接続 4       | G1/4  |
| エア接続ポート 5     | G1/4  |
| マテリアルに関する注意事項 | RoHS 準拠   |
| 材質 シール        | NBR   |
| 材質ハウジング       | アルミダイキャスト   |