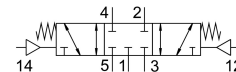


空気圧バルブ VL-5/3G-1/8-B-EX

製品番号: 536046

FESTO



データシート

特徴	値
バルブ機能	5ポート3位置 クローズドセンタ
操作方法	空気圧式
幅	26 mm
標準公称流量	1000 l/min
空気圧作動ポート	G1/8
使用圧力	-0.09 MPa...1 MPa
作動電圧	-0.9 bar...10 bar
構造	ピストン ゲートバルブ
リセット方法	メカスプリング
CEマーク(適合性宣言を参照)	EU防爆指令 (ATEX) に基づく
UKCA マーク (適合性宣言を参照)	UK 防爆(EX)規定に準拠
ATEXカテゴリ ガス	II 2G
ATEXカテゴリ ダスト	II 2D
防爆保護タイプ ガス	Ex h IIC T4 Gb
防爆保護タイプ ダスト	Ex h IIIC T130°C Db
防爆周囲温度	-10°C ≤ Ta ≤ +60°C
EU 域外時の EX 保護認証	EPL Db(GB) EPL Gb(GB)
呼び径	8 mm
グリッド寸法	27 mm
排気機能	スロットル調整可
シーリング原理	ソフト
取付位置	任意
手動操作	なし
制御方法	ダイレクト
パイロットエア供給	外部
流れ方向	リバーシブル
被服	ポジティブオーバーラップ
制御圧力	0.3 MPa...1 MPa 3 bar...10 bar
最大スイッチング周波数	3 Hz
切換時間 オフ	14 ms

特徴	値
切換時間 オン	5 ms
切換時間	23 ms
防爆	ゾーン 1(ATEX) ゾーン 1(UKEX) ゾーン 2(ATEX) ゾーン 21(ATEX) ゾーン 21(UKEX) ゾーン 22(ATEX)
作動流体	ISO 8573-1:2010 [7:4:4] 準拠の圧縮空気
使用流体/制御流体の情報	潤滑運転可(潤滑運転の場合は常に潤滑が必要)
耐食性クラス KBK	1 - 低耐腐食性
LABS 認証	VDMA24364-B1/B2-L
保管温度	-40 -C...60 -C
流体温度	-10 -C...60 -C
制御流体	ISO 8573-1:2010 [7:4:4] に準拠の縮空気
周囲温度	-10 -C...60 -C
製品質量	320 g
取付方法	取付穴付
パイロットエア接続 12	G1/8
パイロットエア接続 14	G1/8
エア接続ポート 1	G1/8
空気圧接続 2	G1/8
空気圧ポート 3	G1/8
空気圧接続 4	G1/8
エア接続ポート 5	G1/8
マテリアルに関する注意事項	RoHS 準拠
材質 シール	NBR
材質ハウジング	アルミダイキャスト