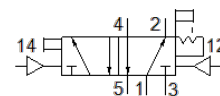
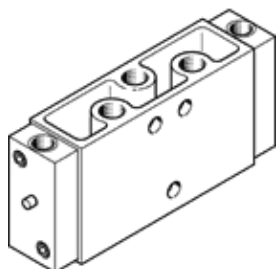


# 空気圧バルブ

## JH-5-1/2-EX

部品番号: 536037

FESTO



## データシート

特長	値
バルブ機能	5方弁ダブル
操作方法	空気圧
幅	52 mm
標準流量	4,500 l/min
Operating pressure MPa	0 ... 1 MPa
使用圧力	0 ... 10 bar
構造	ポペット弁
CEマーク	EU-Ex保護ガイドライン ( ATEX ) 準拠
UKCA marking (see declaration of conformity)	To UK EX instructions
ATEXカテゴリ ガス	II 2G
ATEXカテゴリ 粉塵	II 2D
ガス防爆	Ex h IIC T4 Gb
粉塵防爆	Ex h IIIC T130°C Db
防爆発火等級	-10°C ≤ Ta ≤ +60°C
EU外での防爆認証	EPL Db (GB) EPL Gb (GB)
オリフィス径	14 mm
スクリーンサイズ	69 mm
排気機能	調整可
シール	ソフトシール
取付方向	任意
手動操作	ロック式
制御方法	直動
パイロット方式	外部パイロット
流れ方向	逆流不可
Overlap	Underlap
Pilot pressure MPa	0.12 ... 1 MPa
パイロット圧力	1.2 ... 10 bar
bバルブ	0.3
スイッチング周波数	12 Hz
切換時間	3 ms
作動流体	ISO8573-1:2010 [7:4:4]準拠の圧縮エア
作動/パイロット流体に注意	給油運転可能 ( 継続運転に必要 )
耐酸性クラス: CRC	1 - 腐食ストレス低
PWIS conformity	VDMA24364-B1/B2-L
保管温度	-20 ... 60 °C
流体温度	-10 ... 60 °C
パイロット流体	ISO8573-1:2010 [7:4:4]準拠の圧縮エア
周囲温度	-10 ... 60 °C
質量	1,130 g
取付方法	マニホールド 取付穴 オプション
外部パイロット接続ポート12	G1/4
外部パイロット接続ポート14	G1/4
呼吸ポート	M5

特長	値
パイロット接続ポート12	G1/4
エア接続ポート 1	G1/2
エア接続ポート 2	G1/2
エア接続ポート 3	G1/2
エア接続ポート 4	G1/2
エア接続ポート 5	G1/2
材質	RoHS対応
Material seals	NBR TPE-U(PU)
Material housing	アルミダイカスト