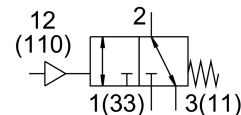
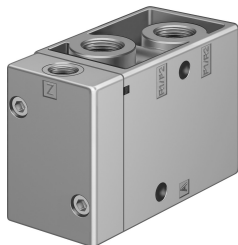


# 空気圧バルブ VL/O-3-1/2-EX

製品番号: 536030

FESTO



## データシート

特徴	値
バルブ機能	3ポートNO/NC
操作方法	空気圧式
幅	52 mm
標準公称流量	3700 l/min
空気圧作動ポート	G1/2
使用圧力	-0.095 MPa...1 MPa
作動電圧	-0.95 bar...10 bar
構造	プレートシート
リセット方法	メカスプリング
CEマーク(適合性宣言を参照)	EU防爆指令 (ATEX) に基づく
UKCA マーク (適合性宣言を参照)	UK 防爆(EX)規定に準拠
ATEXカテゴリ ガス	II 2G
ATEXカテゴリ ダスト	II 2D
防爆保護タイプ ガス	Ex h IIC T4 Gb
防爆保護タイプ ダスト	Ex h IIIC T130°C Db
防爆周囲温度	-10°C ≤ Ta ≤ +60°C
EU 域外時の EX 保護認証	EPL Db(GB) EPL Gb(GB)
呼び径	14 mm
グリッド寸法	69 mm
排気機能	スロットル調整可
シーリング原理	ソフト
取付位置	任意
手動操作	なし
制御方法	ダイレクト
パイロットエア供給	外部
流れ方向	リバーシブル
被服	ネガティブオーバーラップ
制御圧力	0.1 MPa...1 MPa 1 bar...10 bar
b値	0.3
切換時間 オフ	30 ms

特徴	値
切換時間 オン	17 ms
防爆	ゾーン 1(ATEX) ゾーン 1(UKEX) ゾーン 2(ATEX) ゾーン 21(ATEX) ゾーン 21(UKEX) ゾーン 22(ATEX)
作動流体	ISO 8573-1:2010[7:4:4]準拠の圧縮空気
使用流体/制御流体の情報	潤滑運転可(潤滑運転の場合は常に潤滑が必要)
耐食性クラス KBK	1 - 低耐腐食性
LABS 認証	VDMA24364-B1/B2-L
保管温度	-20 -C...60 -C
流体温度	-10 -C...60 -C
制御流体	ISO 8573-1:2010[7:4:4]に準拠の縮空気
周囲温度	-10 -C...60 -C
製品質量	860 g
取付方法	オプション： マニホールドレール 取付穴付
通気口接続部	M5
パイロットエア接続 110	G1/4
パイロットエア接続 12	G1/4
エア接続ポート 1	G1/2
エア接続ポート 11	G1/2
空気圧接続 2	G1/2
空気圧ポート 3	G1/2
エア接続ポート 33	G1/2
マテリアルに関する注意事項	RoHS準拠
材質 シール	NBR
材質ハウジング	アルミダイキャスト