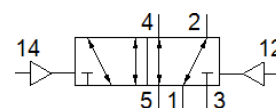
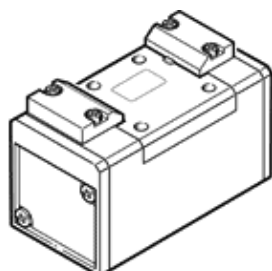


空気圧バルブ J-5/2-D-1-C-EX

部品番号: 536013

FESTO

5/2ダブルマスタバルブ



データシート

| 特長 | 値 |
|--|--|
| バルブ機能 | 5方弁ダブル |
| 操作方法 | 空気圧 |
| 幅 | 42 mm |
| 標準流量 | 1,200 l/min |
| 使用圧力 | -0.9 ... 16 bar |
| 構造 | スプール弁 |
| CEマーク | EU-Ex保護ガイドライン (ATEX) 準拠 |
| UKCA marking (see declaration of conformity) | To UK EX instructions |
| ATEXカテゴリ ガス | II 2G |
| ATEXカテゴリ 粉塵 | II 2D |
| ガス防爆 | Ex h IIC T4 Gb |
| 粉塵防爆 | Ex h IIIIC T130°C Db |
| 防爆発火等級 | -10°C ≤ Ta ≤ +60°C |
| EU外での防爆認証 | EPL Db (GB) EPL Gb (GB) |
| オリフィス径 | 8 mm |
| スクリーンサイズ | 43 mm |
| 排気機能 | 調整可 |
| シール | ソフトシール |
| 取付方向 | 任意 |
| 適合または準拠規格 | ISO 5599-1 |
| 手動操作 | なし |
| ISOコード | 101 |
| 制御方法 | 直動 |
| 流れ方向 | 逆流可能 |
| Overlap | Positive overlap |
| パイロット圧力 | 2 ... 16 bar |
| 切換時間 | 6 ms |
| 作動流体 | ISO8573-1:2010 [7:4:4]準拠の圧縮エア |
| 作動/パイロット流体に注意 | 給油運転可能 (継続運転に必要) |
| 耐振動 | Transport application test with severity level 1 as per FN 942017-4 and EN 60068-2-6 |
| 耐衝撃性 | 衝撃テスト : 重要度レベル2 (FN 942017-5およびEN 60068-2-27準拠) |
| PWIS conformity | VDMA24364-B1/B2-L |
| 流体温度 | -10 ... 60 °C |
| 音圧レベル | 85 dB(A) |
| パイロット流体 | ISO8573-1:2010 [7:4:4]準拠の圧縮エア |
| 周囲温度 | -10 ... 60 °C |
| 質量 | 290 g |
| 取付方法 | サブベース 取付穴 |
| パイロット接続ポート12 | サイズ1用マニホールブロック (ISO5599-1準拠) |
| パイロット接続ポート14 | サイズ1用マニホールブロック (ISO5599-1準拠) |

| 特長 | 値 |
|------------------|---------------------------------|
| エア接続ポート 1 | サイズ1用マニホールドブロック (ISO5599-1準拠) |
| エア接続ポート 2 | サイズ1用マニホールドブロック (ISO5599-1準拠) |
| エア接続ポート 3 | サイズ1用マニホールドブロック (ISO5599-1準拠) |
| エア接続ポート 4 | サイズ1用マニホールドブロック (ISO5599-1準拠) |
| エア接続ポート 5 | サイズ1用マニホールドブロック (ISO5599-1準拠) |
| 材質 | RoHS対応 |
| Material seals | HNBR NBR |
| Material housing | アルミダイカスト |