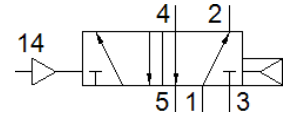
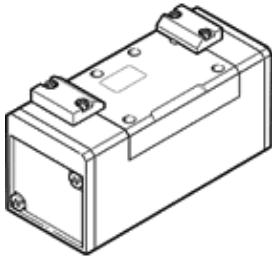


# 空気圧バルブ VL-5/2-D-1-C-EX

部品番号: 536007

FESTO

5/2弁、空気圧作動、スプリングリターン付



## データシート

| 特長   | 値  |
|--|--|
| バルブ機能  | 5方弁シングル  |
| 操作方法   | 空気圧  |
| 幅  | 42 mm  |
| 標準流量   | 1,200 l/min  |
| 使用圧力   | 2 ... 16 bar   |
| 構造   | スプール弁  |
| リターン方式                                       | エアリターン   |
| CEマーク  | EU-Ex保護ガイドライン ( ATEX ) 準拠  |
| UKCA marking (see declaration of conformity) | To UK EX instructions  |
| ATEXカテゴリ ガス                                  | II 2G  |
| ATEXカテゴリ 粉塵                                  | II 2D  |
| ガス防爆   | Ex h IIC T4 Gb   |
| 粉塵防爆   | Ex h IIIIC T130°C Db   |
| 防爆発火等級                                       | -10°C ≤ Ta ≤ +60°C   |
| EU外での防爆認証                                    | EPL Db (GB)<br>EPL Gb (GB)   |
| オリフィス径                                       | 8 mm   |
| スクリーンサイズ                                     | 43 mm  |
| 排気機能   | 調整可  |
| シール  | ソフトシール   |
| 取付方向   | 任意   |
| 適合または準拠規格                                    | ISO 5599-1   |
| 手動操作   | なし   |
| ISOコード                                       | 102  |
| 制御方法   | 直動   |
| 流れ方向   | 逆流不可   |
| Overlap                                      | Positive overlap   |
| パイロット圧力                                      | 2 ... 16 bar   |
| 切換時間 off                                     | 18 ms  |
| 切換時間 on                                      | 9 ms   |
| 作動流体   | ISO8573-1:2010 [7:4:4]準拠の圧縮エア  |
| 作動/パイロット流体に注意                                | 給油運転可能 ( 継続運転に必要 )   |
| 耐振動  | Transport application test with severity level 1 as per FN 942017-4 and EN 60068-2-6 |
| 耐衝撃性   | 衝撃テスト : 重要度レベル2 ( FN 942017-5およびEN 60068-2-27準拠 )                                    |
| PWIS conformity                              | VDMA24364-B1/B2-L  |
| 流体温度   | -10 ... 60 °C  |
| 音圧レベル  | 85 dB(A)   |
| パイロット流体                                      | ISO8573-1:2010 [7:4:4]準拠の圧縮エア  |
| 周囲温度   | -10 ... 60 °C  |
| 質量   | 290 g  |
| 取付方法   | サブベース<br>取付穴   |

| 特長               | 値                               |
|------------------|---------------------------------|
| パイロット接続ポート12     | サイズ1用マニホールドブロック ( ISO5599-1準拠 ) |
| パイロット接続ポート14     | サイズ1用マニホールドブロック ( ISO5599-1準拠 ) |
| エア接続ポート 1        | サイズ1用マニホールドブロック ( ISO5599-1準拠 ) |
| エア接続ポート 2        | サイズ1用マニホールドブロック ( ISO5599-1準拠 ) |
| エア接続ポート 3        | サイズ1用マニホールドブロック ( ISO5599-1準拠 ) |
| エア接続ポート 4        | サイズ1用マニホールドブロック ( ISO5599-1準拠 ) |
| エア接続ポート 5        | サイズ1用マニホールドブロック ( ISO5599-1準拠 ) |
| 材質               | RoHS対応                          |
| Material seals   | HNBR<br>NBR                     |
| Material housing | アルミダイカスト                        |