

# ソレノイドバルブ JMFH-5-3/8-S-B-EX

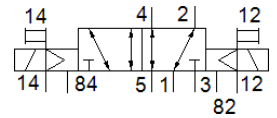
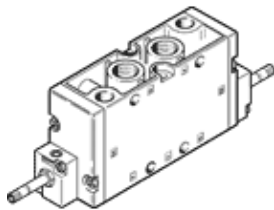
部品番号: 535935

Classic - nicht für Neukonstruktionen verwenden

マニュアル操作付、ソレノイドコイルとソケット無し。ソレノイドコイルとソケットは別途ご注文ください。

Modern alternatives can be found by entering the first four characters of the type code in the search field.

FESTO



## データシート

| 特長   | 値                             |
|--|-------------------------------|
| バルブ機能  | 5方弁ダブル                        |
| 操作方法   | 電気                            |
| 幅  | 40 mm                         |
| 標準流量   | 2,000 l/min                   |
| Operating pressure MPa                       | -0.09 ... 1 MPa               |
| 使用圧力   | -0.9 ... 10 bar               |
| 構造   | スプール弁                         |
| リターン方式                                       | メカスプリング                       |
| CEマーク  | EU-Ex保護ガイドライン ( ATEX ) 準拠     |
| EU外での防爆認証                                    | EPL Db (GB)<br>EPL Gb (GB)    |
| UKCA marking (see declaration of conformity) | To UK EX instructions         |
| ATEXカテゴリ ガス                                  | II 2G                         |
| ATEXカテゴリ 粉塵                                  | II 2D                         |
| ガス防爆   | Ex h IIC T4 Gb                |
| 粉塵防爆   | Ex h IIIc T130°C Db           |
| 防爆発火等級                                       | -5°C ≤ Ta ≤ +40°C             |
| 保護仕様   | IP65                          |
| オリフィス径                                       | 12 mm                         |
| スクリーンサイズ                                     | 41 mm                         |
| 排気機能   | 調整可                           |
| シール  | ソフトシール                        |
| 取付方向   | 任意                            |
| 手動操作   | 押側                            |
| 制御方法   | パイロット式                        |
| パイロット方式                                      | 外部パイロット                       |
| 流れ方向   | 逆流可能                          |
| Overlap                                      | Positive overlap              |
| Pilot pressure MPa                           | 0.2 ... 1 MPa                 |
| パイロット圧力                                      | 2 ... 10 bar                  |
| スイッチング周波数                                    | 3 Hz                          |
| 切換時間   | 14 ms                         |
| ロジック0を使った最大ポジティブテストパルス                       | 2,200 μs                      |
| ロジック1を使った最大ネガティブテストパルス                       | 3,700 μs                      |
| 作動流体   | ISO8573-1:2010 [7:4:4]準拠の圧縮エア |
| 作動/パイロット流体に注意                                | 給油運転可能 ( 継続運転に必要 )            |
| 耐酸性クラス: CRC                                  | 1 - 腐食ストレス低                   |
| PWIS conformity                              | VDMA24364-B1/B2-L             |
| 保管温度   | -40 ... 60 °C                 |
| 流体温度   | -5 ... 40 °C                  |
| パイロット流体                                      | ISO8573-1:2010 [7:4:4]準拠の圧縮エア |

| 特長               | 値            |
|------------------|--------------|
| 周囲温度             | -5 ... 40 °C |
| 質量               | 650 g        |
| 配線方式             | Fコイル経由、別途注文  |
| 取付方法             | 取付穴          |
| パイロット排気ポート82     | M5           |
| パイロット排気ポート84     | M5           |
| パイロット接続ポート12     | G1/8         |
| パイロット接続ポート14     | G1/8         |
| エア接続ポート 1        | G3/8         |
| エア接続ポート 2        | G3/8         |
| エア接続ポート 3        | G3/8         |
| エア接続ポート 4        | G3/8         |
| エア接続ポート 5        | G3/8         |
| 材質               | RoHS対応       |
| Material seals   | NBR          |
| Material housing | アルミダイカスト     |