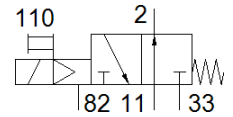
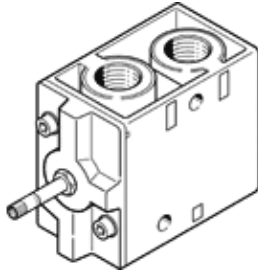


ソレノイドバルブ MOFH-3-1/2-EX

部品番号: 535905

FESTO

マニュアル操作付、ソレノイドコイルとソケット無し、ソレノイドコイルとソケットは別途ご注文ください。



データシート

特長	値
バルブ機能	3方弁ノーマルオープン
操作方法	電気
幅	52 mm
標準流量	3,700 l/min
Operating pressure MPa	0.15 ... 0.8 MPa
使用圧力	1.5 ... 8 bar
構造	ポペット弁
リターン方式	メカスプリング
CEマーク	EU-Ex保護ガイドライン (ATEX) 準拠
EU外での防爆認証	EPL Db (GB) EPL Gb (GB)
UKCA marking (see declaration of conformity)	To UK EX instructions
ATEXカテゴリ ガス	II 2G
ATEXカテゴリ 粉塵	II 2D
ガス防爆	Ex h IIC T4 Gb
粉塵防爆	Ex h IIIc T130°C Db
防爆発火等級	-5°C ≤ Ta ≤ +40°C
保護仕様	IP65
オリフィス径	14 mm
スクリーンサイズ	69 mm
排気機能	調整可
シール	ソフトシール
取付方向	任意
手動操作	ロック式
制御方法	パイロット式
流れ方向	逆流不可
Overlap	Underlap
b バルブ	0.3
切換時間 off	90 ms
切換時間 on	18 ms
ロジック0を使った最大ポジティブテストパルス	2,200 μs
ロジック1を使った最大ネガティブテストパルス	3,700 μs
コイル特性	ソレノイドコイルを参照してください。別途注文してください
作動流体	ISO8573-1:2010 [7:4:4]準拠の圧縮エア
作動/パイロット流体に注意	給油運転可能 (継続運転に必要)
耐酸性クラス: CRC	1 - 腐食ストレス低
PWIS conformity	VDMA24364-B1/B2-L
保管温度	-20 ... 60 °C
流体温度	-5 ... 40 °C
周囲温度	-5 ... 40 °C
質量	1,100 g
配線方式	Fコイル経由、別途注文
取付方法	マニホールド

特長	値
	取付穴 オプション
呼吸ポート	M5
パイロット排気ポート82	M5
エア接続ポート 1	G1/2
接続ポート 11	G1/2
エア接続ポート 2	G1/2
エア接続ポート 3	G1/2
接続ポート 33	G1/2
材質	RoHS対応
Material seals	NBR
Material housing	アルミダイカスト