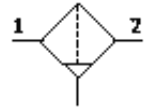
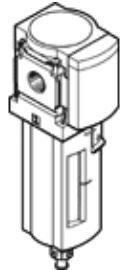


フィルタ MS4N-LF-1/8-EUM-Z

部品番号: 535677

FESTO

フィルタエレメント40μm、金属製ボウルガード、マニュアルドレン付、エアの流れ：右→左



データシート

特長	値
サイズ	4
シリーズ	MS
取付方向	垂直±5°
フィルタエレメントのサイズ	40 μm
ドレン	手動回転
構造	遠心分離式焼結フィルタ
最高ドレン貯留量	25 ml
ボウルガード	メタルボウルとして内蔵
1時側圧力	0 ... 14 bar
標準流量	1,100 l/min
作動流体	圧縮エア
耐酸性クラス：CRC	2
保管温度	-10 ... 60 °C
出力エアの純度クラス	5:7:- DIN ISO 8573-1準拠
流体温度	-10 ... 60 °C
周囲温度	-10 ... 60 °C
質量	349 g
取付方法	アクセサリ オプション ライン設備
エア接続ポート 1	NPT1/8-27
エア接続ポート 2	NPT1/8-27
材質	銅、PTFEフリー
材質 シール	NBR
材質 フィルタ	PE
材質ハウジング	アルミダイカスト
材質ボウル	アルミダイカスト 鍛造アルミ合金
材質 モニタ用窓	PA