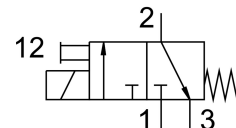
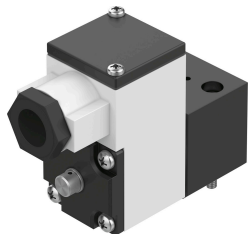


パイロットバルブ MGXIAH-3/2-0.8-24DC-EX

製品番号: 535614

FESTO



データシート

特徴	値
バルブ機能	3/2 クローズ, 単安定
操作方法	電動
使用圧力	-0.09 MPa...0.8 MPa -13.05 000032...116 000032
作動電圧	-0.9 bar...8 bar
構造	On-Offバルブ
リセット方法	メカスプリング
CEマーク(適合性宣言を参照)	EU防爆指令 (ATEX) に基づく
EU 域外時の EX 保護認証	EPL Da(CN) EPL Da (IEC-EX) EPL Ga(CN) EPL Ga(IEC-EX)
証明書発行機関	ATEX : CML 17 ATEX 2046X CCC-Ex : 2020322307001726 IEC : IECEx CML 17.0030X
ATEXカテゴリ ガス	II 1G
ATEXカテゴリ ダスト	II 1D
防爆保護タイプ ガス	Ex ia IIC T6...T5 Gb
防爆保護タイプ ダスト	Ex ia IIIC T85°C, T125°C Db
防爆周囲温度	-40°C ≤ Ta ≤ 50°C/65°C
保護等級	IP65
手動操作	口ック
流れ方向	反転負荷
スイッチオン時間	100%
絶縁クラス	H
最大入力電力 Pi	-40°C ~ +50°C T6 = 2.98W -40°C ~ +65°C T135°C = 2.98W -40°C ~ +65°C T5 = 2.98W -40°C ~ +65°C T6 = 1W
最大入力電圧 Ui	31 V
最大入力電流 Ii	0.67 A
コイル特性値	24V DC : 1.5W
有効な内部インダクタンス Li	極めて小さい
有効な内部キャパシティ Ci	ごくわずか

特徴	値
許容周波数変動	±10%
防爆	ゾーン 0(ATEX) ゾーン 0(CN) ゾーン 0(IEC-EX) ゾーン 1(ATEX) ゾーン 2(ATEX) ゾーン 20(ATEX) ゾーン 20(CN) ゾーン20(IEC-EX) ゾーン 21(ATEX) ゾーン 22(ATEX)
作動流体	ISO 8573-1:2010 [7:4:4]準拠の圧縮空気
使用流体/制御流体の情報	潤滑運転可(潤滑運転の場合は常に潤滑が必要)
耐食性クラス KBK	2 - 適度な耐食性
LABS 認証	VDMA24364-ゾーン III
周囲温度	-20 °C...80 °C
取付方法	CNOMO
マテリアルに関する注意事項	RoHS準拠