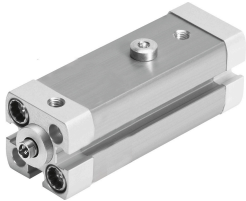


ロータリクランプシリンダ CLR-25-20-L-P-A-K11-R8

製品番号: 535486

FESTO



データシート

特徴	値
トータルストローク	33 mm
ピストン径	25mm
ロッド先端ねじ	M6
回転角度	90°±3°
クランプストローク	20 mm
クッション	フレキシブルクッションリング/プレート 両側
取付位置	任意
構造	ピストン ピストンロッド シリンダチューブ
位置検出	近接センサ用
旋回方向	左
バリエーション	溶接スパッタ保護 防塵
作動電圧	2 bar...10 bar
機能	複動式
作動流体	ISO 8573-1:2010 [7:4:4]準拠の圧縮空気
使用流体/制御流体の情報	潤滑運転可(潤滑運転の場合は常に潤滑が必要)
耐食性クラス KBK	2 - 適度な耐食性
LABS 認証	VDMA24364-B2-L
周囲温度	-10 °C...80 °C
0.2MPa(2bar, 29psi)時の有効クランプ力	63 N
0.4MPa(4bar, 58psi)時の有効クランプ力	127 N
0.6MPa(6bar, 87psi)時の有効クランプ力	188 N
最大締付トルク, 締付フィンガーねじ	12 Nm
6bar時の理論クランプ力	227 N
製品質量	470 g
取付方法	オプション : 取付穴付 雌ねじ付 アクセサリ付
空気圧接続	M5
材質 : スクレーパ	PPS

特徴	値
材質 フランジ付ボルト	スチール 亜鉛メッキ
材質 : カバー	鍛造アルミ合金 コーティング
材質 シール	NBR TPE-U(PU)
材質ハウジング	鍛造アルミ合金 平滑アルマイト処理
材質ピストンロッド	コーティング ステンレス
材質 : シリンダチューブ	鍛造アルミ合金 平滑アルマイト処理