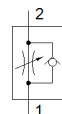
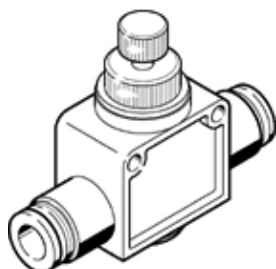


スピードコントローラ GR-QB-1/2-U

部品番号: 534685

FESTO

負圧での使用可



データシート

特長	値
バルブ機能	スピードコントローラ
エア接続ポート 1	QB-1/2
エア接続ポート 2	QB-1/2
操作方法	手動操作
調整部品	すりわり付ネジ
取付方法	ライン設備 取付穴 オプション
絞り方向時標準流量	14 cfm
自由流れの方向時の標準流量	10.8 ... 12.7 cfm
使用圧力	-13.8 ... 116 Psi
周囲温度	0 ... 60 °C
Material housing	強化PBT
取付方向	任意
Standard flow rate in flow control direction 0.6->0 MPa (6->0 bar, 87->0 psi)	23.2 cfm
Standard flow rate in non-return direction at 0.6->0 MPa (6->0 bar, 87->0 psi)	16.6 ... 20.2 cfm
作動流体	ISO8573-1:2010 [7:4:4]準拠の圧縮エア
作動/パイロット流体に注意	給油運転可能 (継続運転に必要)
PWIS conformity	VDMA24364 zone III
流体温度	32 ... 140 °F
質量	4.2 oz
Material of threaded plug	真鍮 ニッケルメッキ
材質	RoHS対応
Material seals	NBR
Material release ring	POM
Material knurled head	真鍮 ニッケルメッキ
Material adjusting screw	真鍮 ニッケルメッキ