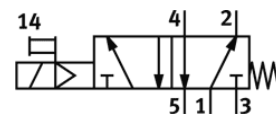
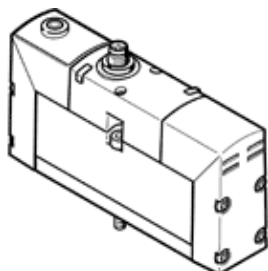


# ソレノイドバルブ VSVA-B-M52-MH-A1-1R5L

部品番号: 534556

FESTO

センタプラグ、丸形 ( M12x1 )



## データシート

| 特長   | 値   |
|--|---|
| バルブ機能  | 5方弁シングル   |
| 操作方法   | 電気  |
| 幅  | 26 mm   |
| 標準流量   | 1,100 l/min   |
| Operating pressure MPa                       | 0.3 ... 0.8 MPa                                       |
| 使用圧力   | 3 ... 8 bar   |
| 構造   | スプール弁   |
| リターン方式                                       | メカスプリング   |
| 認証   | RCM Mark<br>c UL us - Recognized (OL)                 |
| CEマーク  | EU-EMVガイドライン準拠  |
| UKCA marking (see declaration of conformity) | To UK instructions for EMC<br>To UK RoHS instructions |
| 保護仕様   | IP65<br>NEMA 4  |
| オリフィス径                                       | 9 mm  |
| スクリーンサイズ                                     | 27 mm   |
| 排気機能   | 調整可<br>Via throttle plate<br>Via individual sub-base  |
| シール  | ソフトシール  |
| 取付方向   | 任意  |
| 適合または準拠規格                                    | ISO 15407-1   |
| 手動操作   | 押側  |
| 制御方法   | パイロット式  |
| パイロット方式                                      | 内部パイロット   |
| 流れ方向   | 逆流不可  |
| Overlap                                      | Positive overlap                                      |
| 誤極性保護  | 全ての電気配線に適用  |
| 補助機能   | 保持電流低下<br>セーフティ : シャットオフ                              |
| 信号状態表示                                       | LED   |
| bバルブ   | 0.25  |
| Cバルブ   | 4.5 l/sbar  |
| バルブ流量  | 1,400 l/min   |
| サブプレート内の標準流量                                 | 1,100 l/min   |
| バルブ部の標準流量                                    | 1,100 l/min   |
| 切換時間 off                                     | 52 ms   |
| 切換時間 on                                      | 20 ms   |
| 定格   | 100 %   |
| ロジック0を使った最大ポジティブテストパルス                       | 400 μs  |
| ロジック1を使った最大ネガティブテストパルス                       | 100 μs  |
| コイルごとの始動電流                                   | 110 mA 20 msまで  |
| 省エネ回路用の標準電流                                  | 20ms後30mA   |

| 特長               | 値   |
|------------------|---|
| コイル特性            | DC 24 V: 低電流相 1W、高電流相 2.4 W                                 |
| 許容電圧変動           | +/- 10 %  |
| 作動流体             | ISO8573-1:2010 [7:4:4]準拠の圧縮エア                               |
| 作動/パイロット流体に注意    | 給油運転可能 ( 継続運転に必要 )  |
| 耐振動              | 重度レベル2 ( FN 942017-4およびEN 60068-2-6 ) での輸送テスト               |
| 耐衝撃性             | 衝撃テスト : 重要度レベル2 ( FN 942017-5およびEN 60068-2-27準拠 )           |
| 耐酸性クラス : CRC     | 2 - 腐食ストレスほぼなし  |
| PWIS conformity  | VDMA24364-B1/B2-L   |
| 流体温度             | -5 ... 50 °C  |
| 相対湿度             | 0 - 90 %  |
| 直接接触、間接触防止       | Protective extra-low voltage with safe disconnection (PELV) |
| パイロット流体          | ISO8573-1:2010 [7:4:4]準拠の圧縮エア                               |
| 周囲温度             | -5 ... 50 °C  |
| バルブ取付時の最高締付トルク   | 1.8 ... 2.2 Nm  |
| 質量               | 270 g   |
| 配線方式             | 3ピン<br>M12x1<br>センタリングピン<br>丸形                              |
| 取付方法             | サブベース<br>取付穴とねじ   |
| 材質               | RoHS対応  |
| Material seals   | FPM<br>HNBR<br>NBR  |
| Material housing | アルミダイカスト  |