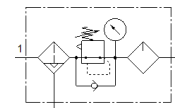
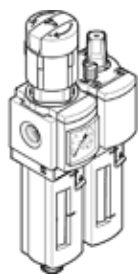


サービスユニットコンビネーション MSB4N-1/4-FRC2:J6M1

部品番号: 533949

FESTO

フィルタ、レギュレータ、ルブリケータのコンビネーション
最高2次側圧力0.
7MPa、フィルタエレメントサイズ40µm、圧力計、ロック機構
付レギュレータノブ、プラスチックガード、オートドレン、流れ
方向左->右



データシート

| 特長 | 値 |
|------------------|---|
| サイズ | 4 |
| シリーズ | MS |
| ロック機構 | 内部ロック付調整ノブ |
| 取付方向 | 垂直±5° |
| フィルタエレメントのサイズ | 40 µm |
| 構造 | フィルタレギュレータ (圧力計付) 比例式ルブリケータ |
| 制御機能 | 2次側圧力の安定 始動圧力補正機能 2次側排気による 反流れ方向 |
| ボウルガード | 樹脂製ボウルガード付 |
| 圧力計 | 圧力計付 |
| 使用圧力 | 1.5 ... 12 bar |
| 制御圧力範囲 | 1 ... 7 bar |
| 標準流量 | 1,400 l/min |
| 作動流体 | ISO8573-1:2010 [7:4:-]準拠の圧縮エア 不活性ガス |
| 作動/パイロット流体に注意 | 給油運転可能 (継続運転に必要) |
| 耐酸性クラス: CRC | 2 - 腐食ストレスほぼなし |
| PWIS conformity | VDMA24364-B1/B2-L |
| 保管温度 | -10 ... 60 °C |
| 食品安全 | 補足の材質情報を参照 |
| 出力エアの純度クラス | ISO8573-1:2010 [7:4:-]準拠の圧縮エア |
| 流体温度 | 5 ... 60 °C |
| 周囲温度 | 5 ... 60 °C |
| 質量 | 500 g |
| 取付方法 | アクセサリ |
| エア接続ポート 1 | 1/4 NPT |
| エア接続ポート 2 | 1/4 NPT |
| Material housing | アルミダイカスト |
| Material bowl | PC |