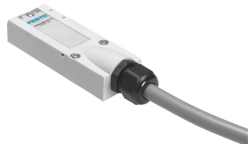


接続ケーブル VMPA-KMS2-24-10-PUR

製品番号: 533503

FESTO



データシート

特徴	値
規格ベース	DIN 41652 規格品
ケーブル名	ラベルホルダなし
接続頻度	50
製品質量	1908 g
電気接続 1, 機能	フィールドデバイス側
電気接続 1, モデル	角形
電気ポート 1, 接続種類	ソケット
電気ポート 1, ケーブル取り出し	L型
電気ポート 1, 接続方式	Dサブ
電気ポート 1, 芯数	25
電気ポート 1, 占有ピン	25
電気ポート 1, 取付方法	3x ねじ M3
電気ポート 2, 機能	制御側
電気接続ポート 2, 接続タイプ	ケーブル
電気接続ポート 2, 接続方式	オープンエンド
電気接続ポート 2, 芯数	25
電気接続 2, 配置された極/ワイヤ	25
作動電圧範囲 DC	0 V...30 V
定格動作電圧 DC	24 V
電流容量	3 A
サージ電圧耐性	1 kV
ケーブル長	10 m
ケーブル特性	ケーブルヘア
ケーブルテスト条件	テスト条件はご要望に応じます
曲げ半径, 固定ケーブル配線	29.4 mm
曲げ半径, 可動ケーブル	49 mm
ケーブルコネクタ	M20x1.5
ケーブル径	10.8 mm
ケーブル構造	25x0.25mm ²
導体公称断面	0.25 000013
絶縁ケーブルの端	突合せカット

特徴	値
保護等級	IP65 IEC 60529に準拠
保護等級に関する注記	組み立てられた状態
周囲温度	-25 -C...80 -C
可動ケーブル配線の場合の環境温度	-25 -C...80 -C
CEマーク(適合性宣言を参照)	EU RoHS (特定有害物質使用制限) 指令準拠
UKCA マーク (適合性宣言を参照)	UK RoHS指令に準拠
LABS 認証	VDMA24364-B2-L
マテリアルに関する注意事項	RoHS準拠
汚染度	3
耐食性クラス KBK	2 - 適度な耐食性
材質：ケーブル被服	TPE-U(PUR)
カラー ケーブル被服	グレー
材質 ハウジング	PA
ハウジングのカラー	グレー
材質：ユニオンナット	PA
材質 シール	CR NBR
プラグ接点材質	金めっきされた銅合金