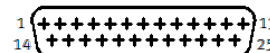
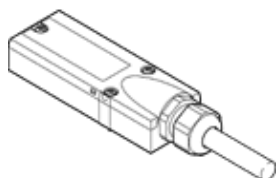


# 接続ケーブル VMPA-KMS1-8-2.5

部品番号: 533195

FESTO

マルチピンプラグ、MPA-S/バルブターミナル接続用



## データシート

| 特長   | 値                                    |
|--|--------------------------------------|
| 規格   | DIN 41652                            |
| ケーブル識別                                       | アクセサリ                                |
| 接続頻度   | 50                                   |
| 質量   | 287 g                                |
| 電気接続ポート1, 機能                                 | フィールドデバイス側                           |
| 電気接続ポート1, デザイン                               | 角形                                   |
| 電気接続ポート1, 接続タイプ                              | プラグソケット                              |
| 電気接続ポート1, ケーブル取り出し                           | エルボ                                  |
| 電気接続ポート1, 接続方式                               | Sub-D                                |
| 電気接続ポート1, 芯/線数                               | 25                                   |
| 電気接続ポート1, 占有芯/線数                             | 9                                    |
| 電気接続ポート1, 取付方法                               | 3x M3 screws                         |
| 電気接続ポート2, 機能                                 | コントローラ側                              |
| 電気接続ポート2, 接続タイプ                              | ケーブル                                 |
| 電気接続ポート2, 接続方式                               | オープンエンド                              |
| 電気接続ポート2, 芯/線数                               | 10                                   |
| 電気接続ポート2, 占有芯/線数                             | 9                                    |
| 使用電圧範囲 ( DC )                                | 0 ... 30 V                           |
| 作動電圧 DC                                      | 24 V                                 |
| 許容電流負荷                                       | 3 A                                  |
| サージの強さ                                       | 1 kV                                 |
| ケーブル長さ                                       | 2.5 m                                |
| 配線特長   | 標準                                   |
| ケーブルテストコンディション                               | 要求のテストコンディション                        |
| 曲げ半径, ケーブル設置固定                               | 28.4 mm                              |
| 曲げ半径, ケーブル設置フレキシブル                           | 71.5 mm                              |
| ケーブルコネクタ                                     | M20x1,5                              |
| ケーブル径  | 7.15 mm                              |
| ケーブル径精度                                      | ± 0,3 mm                             |
| ケーブルの構造                                      | 10x0,34                              |
| 導管定格断面                                       | 0.34 mm <sup>2</sup>                 |
| ケーブルキャップ                                     | 任意の長さにカット                            |
| 保護仕様   | IP65<br>IEC 90529                    |
| 保護等級について                                     | 組付状態による                              |
| 周囲温度   | -25 ... 80 °C                        |
| ケーブル可動時の周囲温度                                 | -5 ... 70 °C                         |
| CEマーク  | in accordance with EU RoHS directive |
| UKCA marking (see declaration of conformity) | To UK RoHS instructions              |
| PWIS conformity                              | VDMA24364-B2-L                       |
| 材質   | RoHS対応                               |
| 汚染度  | 3                                    |
| 耐酸性クラス: CRC                                  | 2 - 腐食ストレスほぼなし                       |
| Material cable sheath                        | PVC                                  |

| 特長                          | 値          |
|-----------------------------|------------|
| 被膜の色                        | グレー        |
| Material housing            | PA         |
| ハウジングカラー                    | グレー        |
| Material of union nut       | PA         |
| Material seals              | CR<br>NBR  |
| Material electrical contact | 銅合金 (金めっき) |