

ソレノイドバルブ CPE10-M1BH-5/3BS-M5-B

部品番号: 533164

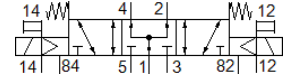
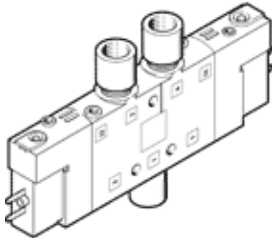
Classic - nicht für Neukonstruktionen verwenden

FESTO

豊富なバリエーション

このタイプは真空での使用に適しています。CPE10/14/18は5/2弁及び5/3弁のみマニホールドに搭載可能で、3/2弁は搭載できません。

Modern alternatives can be found by entering the first four characters of the type code in the search field.



データシート

| 特長 | 値 |
|-------------------------|---|
| バルブ機能 | 3位置5方弁プレッシャセンタ |
| 操作方法 | 電気 |
| 幅 | 10 mm |
| 標準流量 | 180 l/min |
| Operating pressure MPa | -0.09 ... 1 MPa |
| 使用圧力 | -0.9 ... 10 bar |
| 構造 | スプール弁 |
| リターン方式 | メカスプリング |
| 認証 | c UL us - Recognized (OL) |
| Maritime classification | see certificate |
| 保護仕様 | IP65 プラグソケット付 IEC 90529 |
| オリフィス径 | 4 mm |
| 排気機能 | 調整可 |
| シール | ソフトシール |
| 取付方向 | 任意 |
| 手動操作 | アクセサリによって保持 押側 |
| 制御方法 | パイロット式 |
| パイロット方式 | 外部パイロット |
| 流れ方向 | 逆流可能 |
| バルブポジション識別 | 銘板ブラケット |
| Overlap | Positive overlap |
| Pilot pressure MPa | 0.3 ... 0.8 MPa |
| パイロット圧力 | 3 ... 8 bar |
| 切換時間 off | 20 ms |
| 切換時間 on | 16 ms |
| 定格 | 100% with holding current reduction |
| ロジック0を使った最大ポジティブテストパルス | 1,200 µs |
| ロジック1を使った最大ネガティブテストパルス | 900 µs |
| コイル特性 | 24 V DC: 1.28 W |
| 許容電圧変動 | -15 % / +10 % |
| 作動流体 | ISO8573-1:2010 [7:4:4]準拠の圧縮エア |
| 作動/パイロット流体に注意 | 給油運転可能 (継続運転に必要) |
| 耐振動 | 重度レベル2 (FN 942017-4およびEN 60068-2-6) での輸送テスト |
| 耐衝撃性 | 衝撃テスト : 重要度レベル2 (FN 942017-5およびEN 60068-2-27準拠) |
| 耐酸性クラス : CRC | 2 - 腐食ストレスほぼなし |
| PWIS conformity | VDMA24364-B1/B2-L |

| 特長 | 値 |
|------------------|-------------------------------|
| 流体温度 | -5 ... 50 °C |
| パイロット流体 | ISO8573-1:2010 [7:4:4]準拠の圧縮エア |
| 周囲温度 | -5 ... 50 °C |
| 配線方式 | 2ピン |
| 取付方法 | 取付穴 |
| パイロット排気ポート82 | M3 |
| パイロット排気ポート84 | M3 |
| パイロット接続ポート12 | M3 |
| パイロット接続ポート14 | M3 |
| エア接続ポート 1 | M5 |
| エア接続ポート 2 | M5 |
| エア接続ポート 3 | M7 |
| エア接続ポート 4 | M5 |
| エア接続ポート 5 | M7 |
| 材質 | RoHS対応 |
| Material seals | NBR |
| Material housing | アルミダイカスト |