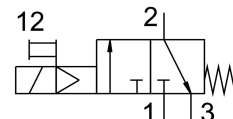


ON / OFFバルブ MS6N-EE-1/4-V110

製品番号: 532109

FESTO



データシート

特徴	値
構造	ピストン ゲートバルブ
操作方法	電動
排気機能	スロットル不可
手動操作	ロック ノンロック
リセット方法	メカスプリング
制御方法	パイロット式
バルブ機能	3/2 クローズ, 単安定
作動電圧	4 bar...18 bar
C 値	11 000022
b 値	0.5
標準公称流量	2600 l/min
スイッチオン時間	100%
コイル特性値	110V AC : 50/60Hz, 起動電力 3.0VA, 保持電力 2.4VA
許容電圧変動	+/- 10 %
作動流体	ISO 8573-1:2010 [7:4:4] 準拠の圧縮空気 不活性ガス
使用流体/制御流体の情報	潤滑運転可(潤滑運転の場合は常に潤滑が必要)
耐食性クラス KBK	2 - 適度な耐食性
マテリアルに関する注意事項	RoHS 準拠
LABS 認証	VDMA24364-B2-L
流体温度	-10 -C...60 -C
保護等級	IP65
周囲温度	-10 -C...60 -C
認証	c UL us - 認定 (OL)
食品産業における適合性	拡張マテリアル情報をご参照ください。
取付方法	オプション : インライン アクセサリ付
取付位置	任意
流れ方向	反転負荷
製品質量	740 g

特徴	値
エア接続ポート 1	1/4 NPT
空気圧接続 2	NPT1/4
空気圧ポート 3	G1/2
パイロットエア供給	内部
電気接続	タイプC プラグ DIN EN 175301-803 準拠 角形タイプ
材質 シール	NBR
材質ハウジング	アルミダイキャスト