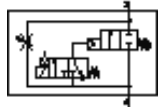
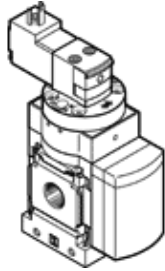


ソフトスタートバルブ MS6N-DE-3/8-V110

部品番号: 532043

FESTO

電磁弁、圧力を徐々に上昇させます。エアの流れ：左→右



データシート

特長	値
操作方法	電気
取付方向	任意
手動操作	ロック式 押側
構造	ピストンシート
リターン方式	メカスプリング
制御方法	パイロット式
パイロット方式	内部パイロット
流れ方向	逆流れ不可
バルブ機能	2/2
切換位置表示	アクセサリ
使用圧力	4 ... 18 bar
b バルブ	0.48
Cバルブ	21.05 l/sbar
標準流量	5,050 l/min
定格	100 %
コイル特性	AC 110 V: 50/60 Hz、締付け力 3 VA、保持力 2.4 VA
認証	c UL - Recognized (OL)
作動流体	ISO8573-1:2010 [7:4:4]準拠の圧縮エア 不活性ガス
作動/パイロット流体に注意	給油運転可能 (継続運転に必要)
耐酸性クラス: CRC	2 - 腐食ストレスほぼなし
PWIS conformity	VDMA24364-B2-L
食品安全	補足の材質情報を参照
流体温度	-10 ... 60 °C
保護仕様	IP65
周囲温度	-10 ... 60 °C
質量	680 g
配線方式	Plug pattern type C to EN 175301-803 プラグ DIN EN 175301-803準拠 角形
信号状態表示	アクセサリ
取付方法	ライン設備 アクセサリ オプション
エア接続ポート 1	3/8 NPT
エア接続ポート 2	3/8 NPT
材質	RoHS対応
Material seals	NBR
Material housing	アルミダイカスト