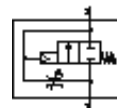


# ソフトスタートバルブ MS6N-DL-1/4-Z

部品番号: 532026

FESTO

圧力の上昇を段階的に行う、エアの流れ方向：右→左



## データシート

特長	値
排気機能	調整可
操作方法	空気圧
取付方向	任意
手動操作	なし
構造	ピストンシート
リターン方式	メカスプリング
制御方法	直動
パイロット方式	外部パイロット
流れ方向	逆流れ不可
バルブ機能	2/2
使用圧力	4 ... 18 bar
bバルブ	0.54
Cバルブ	11.22 l/sbar
標準流量	2,800 l/min
耐酸性クラス：CRC	2
流体温度	-10 ... 60 °C
周囲温度	-10 ... 60 °C
質量	650 g
取付方法	アクセサリ オプション ライン設備
エア接続ポート 1	NPT1/4-18
エア接続ポート 2	NPT1/4-18
材質	銅、PTFEフリー
材質 シール	NBR
材質ハウジング	アルミダイカスト