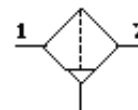


活性炭フィルタ MS6N-LFX-1/2-R-Z

部品番号: 531924

FESTO

樹脂製ポウルガード付、エアの流れ方向：右→左



データシート

特長	値
サイズ	6
シリーズ	MS
取付方向	垂直±5°
構造	活性炭フィルタ
ポウルガード	樹脂製ポウルガード付
1時側圧力	0 ... 20 bar
標準流量	1,200 l/min
作動流体	ろ過圧縮空気、無給油、フィルタメッシュ0.01um
耐酸性クラス：CRC	2
保管温度	-10 ... 60 °C
出力エアの純度クラス	1.7.1 DIN ISO 8573-1準拠
流体温度	5 ... 30 °C
残存量	0.003 mg/m3
周囲温度	-10 ... 60 °C
質量	600 g
取付方法	アクセサリ オプション ライン設備
エア接続ポート 1	NPT1/2-14
エア接続ポート 2	NPT1/2-14
材質 フィルタ	活性炭
材質ハウジング	アルミダイカスト
材質ポウル	PC