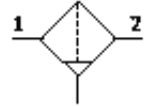


# フィルタ MS6N-LF-3/8-EUM-Z

部品番号: 531560

FESTO

フィルタエレメント40μm、金属製ボウルガード、マニュアルドレン付、エアの流れ：右→左



## データシート

特長	値
サイズ	6
シリーズ	MS
取付方向	垂直±5°
フィルタエレメントのサイズ	40 μm
ドレン	手動回転
構造	遠心分離式焼結フィルタ
最高ドレン貯留量	38 cm <sup>3</sup>
ボウルガード	金属製ボウルガード
1時側圧力	0 ... 20 bar
標準流量	3,800 l/min
作動流体	圧縮エア
耐酸性クラス：CRC	2
保管温度	-10 ... 60 °C
出力エアの純度クラス	5:7:- DIN ISO 8573-1準拠
流体温度	-10 ... 60 °C
周囲温度	-10 ... 60 °C
質量	820 g
取付方法	アクセサリ オプション ライン設備
エア接続ポート 1	NPT3/8-18
エア接続ポート 2	NPT3/8-18
材質	銅、PTFEフリー
材質 シール	NBR
材質 フィルタ	PE
材質ハウジング	アルミダイカスト
材質ボウル	鍛造アルミ合金