

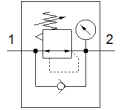
レギュレータ

MS6N-LR-1/2-D6-AS

部品番号: 531449

FESTO

最高2次側圧力 : 0.7MPa、圧力計付、ロック機構付調整ノブ、エアの流れ方向 : 左→右



データシート

特長	値
サイズ	6
シリーズ	MS
ロック機構	ロック機能付調整ノブ アクセサリによりロック可能
取付方向	任意
構造	圧力計付レギュレータ
制御機能	2次側圧力の安定 始動圧力補正機能 2次側排気による
圧力計	圧力計付
使用圧力	0.8 ... 20 bar
制御圧力範囲	0.3 ... 7 bar
最大ヒステリシス	0.25 bar
標準流量	6,500 l/min
作動流体	ISO8573-1:2010 [7:4:4]準拠の圧縮エア 不活性ガス
作動/パイロット流体に注意	給油運転可能 (継続運転に必要)
耐酸性クラス : CRC	2 - 腐食ストレスほぼなし
PWIS conformity	VDMA24364-B1/B2-L
保管温度	-10 ... 60 °C
食品安全	補足の材質情報を参照
流体温度	-10 ... 60 °C
周囲温度	-10 ... 60 °C
質量	730 g
取付方法	フロントパネル取付形 ライン設備 アクセサリ オプション
エア接続ポート 1	1/2 NPT
エア接続ポート 2	1/2 NPT
材質	RoHS対応
Material control panel	PA POM
Material seals	NBR
Material housing	アルミダイカスト
Material membrane	NBR
Material separating plate	POM