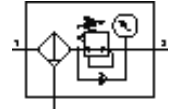


フィルタレギュレータ MS6N-LFR-1/2-D7-ERM-AS-Z

部品番号: 531273

FESTO

最高2次側圧力: 1.2MPa、40 μ mエレメント、圧力計付、ロック機構付調整ノブ、樹脂製ボウルガード、マニュアルドレン付、エアの流れ方向: 右→左



データシート

特長	値
サイズ	6
シリーズ	MS
ロック機構	アクセサリによりロック可能
取付方向	垂直 $\pm 5^\circ$
フィルタエレメントのサイズ	40 μ m
ドレン	手動回転
構造	フィルタレギュレータ (圧力計付)
最高ドレン貯留量	38 ml
制御機能	2次側圧力の安定 2次側排気による
ボウルガード	樹脂製ボウルガード付
圧力計	圧力計付
制御圧力範囲	0.5 ... 12 bar
1時側圧力	0.8 ... 20 bar
最大ヒステリシス	0.25 bar
標準流量	4,500 l/min
作動流体	圧縮エア
耐酸性クラス: CRC	2
保管温度	-10 ... 60 °C
出力エアの純度クラス	5:7:- DIN ISO 8573-1準拠
流体温度	-10 ... 60 °C
周囲温度	-10 ... 60 °C
質量	875 g
取付方法	アクセサリ オプション フロントパネル取付形 ライン設備
エア接続ポート 1	NPT1/2-14
エア接続ポート 2	NPT1/2-14
材質 シール	NBR
材質ハウジング	アルミダイカスト
材質ボウル	PC
材質 (分離ディスク)	POM