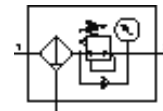


フィルタレギュレータ MS4N-LFR-1/4-D6-ERM-AS-Z

部品番号: 531223

FESTO

最高2次側圧力 : 0.7MPa、40µmエレメント、圧力計付、ロック機構付調整ノブ、樹脂製ボウルガード、マニュアルドレン付、エアの流れ方向 : 右→左



データシート

特長	値
サイズ	4
シリーズ	MS
ロック機構	アクセサリによりロック可能
取付方向	垂直±5°
フィルタエレメントのサイズ	40 µm
ドレン	手動回転
構造	フィルタレギュレータ (圧力計付)
最高ドレン貯留量	19 ml
制御機能	2次側圧力の安定 2次側排気による 反流れ方向
ボウルガード	樹脂製ボウルガード付
圧力計	圧力計付
制御圧力範囲	0.3 ... 7 bar
1時側圧力	0.8 ... 14 bar
最大ヒステリシス	0.25 bar
標準流量	1,700 l/min
作動流体	圧縮エア
耐酸性クラス : CRC	2
保管温度	-10 ... 60 °C
出力エアの純度クラス	5:7:- DIN ISO 8573-1準拠
流体温度	-10 ... 60 °C
周囲温度	-10 ... 60 °C
質量	275 g
取付方法	アクセサリ オプション フロントパネル取付形 ライン設備
エア接続ポート 1	NPT1/4-18
エア接続ポート 2	NPT1/4-18
材質 シール	NBR
材質 ハウジング	アルミダイカスト
材質 ボウル	PC
材質 (分離ディスク)	POM