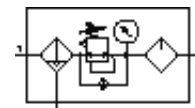


サービスユニットコンビネーション MSB4-1/8-FRC6:J2M1-Z

部品番号: 531136

FESTO

フィルタ、レギュレータ、ルブリケータのコンビネーション
最高2次側圧力1.2MPa、フィルタエレメントサイズ40µm、圧力計、ロック機構
付レギュレータノブ、プラスチックガード、オートドレン、流れ
方向右->左



データシート

| 特長 | 値 |
|---------------|---|
| サイズ | 4 |
| シリーズ | MS |
| ロック機構 | 内部ロック付調整ノブ |
| 取付方向 | 垂直±5° |
| フィルタエレメントのサイズ | 40 µm |
| ドレン | 全自動 |
| 構造 | フィルタレギュレータ (圧力計付) 比例式ルブリケータ |
| 制御機能 | 2次側圧力の安定 始動圧力補正機能 2次側排気による 反流れ方向 |
| ボウルガード | 樹脂製ボウルガード付 |
| 圧力計 | 圧力計付 |
| 制御圧力範囲 | 0.5 ... 12 bar |
| 1時側圧力 | 1.5 ... 12 bar |
| 標準流量 | 850 l/min |
| 作動流体 | ろ過圧縮空気、無給油、フィルタメッシュ40µm ろ過圧縮空気、給油、フィルタメッシュ40µm |
| 耐酸性クラス: CRC | 2 |
| 保管温度 | -10 ... 60 °C |
| 出力エアの純度クラス | 5:7:- DIN ISO 8573-1準拠 |
| 流体温度 | 5 ... 60 °C |
| 周囲温度 | 5 ... 60 °C |
| 質量 | 500 g |
| 取付方法 | アクセサリ |
| エア接続ポート 1 | G1/8 |
| エア接続ポート 2 | G1/8 |
| 材質 ハウジング | アルミダイカスト |
| 材質 ボウル | PC |