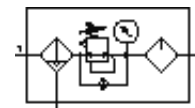
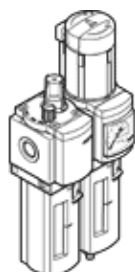


# サービスユニットコンビネーション MSB4-1/8-FRC2:J6M1-Z

部品番号: 531128

FESTO

フィルタ、レギュレータ、ルブリケータのコンビネーション  
最高2次側圧力0.  
7MPa、フィルタエレメントサイズ40µm、圧力計、ロック機構  
付レギュレータノブ、プラスチックガード、オートドレン、流れ  
方向右->左



## データシート

特長	値
サイズ	4
シリーズ	MS
ロック機構	内部ロック付調整ノブ
取付方向	垂直±5°
フィルタエレメントのサイズ	40 µm
ドレン	全自動
構造	フィルタレギュレータ (圧力計付) 比例式ルブリケータ
制御機能	2次側圧力の安定 始動圧力補正機能 2次側排気による 反流れ方向
ボウルガード	樹脂製ボウルガード付
圧力計	圧力計付
制御圧力範囲	0.3 ... 7 bar
1時側圧力	1.5 ... 12 bar
標準流量	950 l/min
作動流体	ろ過圧縮空気、無給油、フィルタメッシュ40µm ろ過圧縮空気、給油、フィルタメッシュ40µm
耐酸性クラス: CRC	2
保管温度	-10 ... 60 °C
出力エアの純度クラス	5:7:- DIN ISO 8573-1準拠
流体温度	5 ... 60 °C
周囲温度	5 ... 60 °C
質量	500 g
取付方法	アクセサリ
エア接続ポート 1	G1/8
エア接続ポート 2	G1/8
材質 ハウジング	アルミダイカスト
材質 ボウル	PC