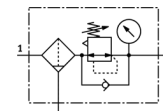


フィルタレギュレータ MS6-LFR-1/4-D7-CUM-AS

部品番号: 530342

FESTO

最高2次側圧力 : 1.2MPa、5µmエレメント、圧力計付、ロック機構付調整ノブ、金属製ボウルガード、マニュアルドレン付、エアの流れ方向 : 左→右



データシート

特長	値
サイズ	6
シリーズ	MS
ロック機構	ロック機能付調整ノブ アクセサリによりロック可能
取付方向	垂直±5°
フィルタエレメントのサイズ	5 µm
ドレン	手動回転
構造	フィルタレギュレータ (圧力計付)
最高ドレン貯留量	38 ml
制御機能	2次側圧力の安定 2次側排気による
ボウルガード	メタルボウルとして内蔵
圧力計	圧力計付
使用圧力	0.8 ... 20 bar
制御圧力範囲	0.5 ... 12 bar
最大ヒステリシス	0.25 bar
標準流量	2,200 l/min
作動流体	圧縮空気クラス ISO 8573-1:2010 [-:4:-] 不活性ガス
耐酸性クラス : CRC	2
保管温度	-10 ... 60 °C
出力エアの純度クラス	ISO8573-1:2010 [6:4:4]準拠の圧縮エア
流体温度	-10 ... 60 °C
周囲温度	-10 ... 60 °C
質量	1,087 g
取付方法	オプション フロントパネル取付形 ライン設備 アクセサリ
エア接続ポート 1	G1/4
エア接続ポート 2	G1/4
材質	RoHS対応
材質 シール	NBR
材質ハウジング	アルミダイカスト
材質ボウル	鍛造アルミ合金
材質 (分離ディスク)	POM